

CHAIMAA AVENUE II

JVC, Dubai



استمتعوا بحياة مليئة بالنشاط

Live Actively

01 Chaimaa Premiere

شيماء بريميز

02 Chaimaa Avenue I

شيماء أفنيو ١

03 Chaimaa Avenue II

شيماء أفنيو ٢

04 The Amenities

المرافق والتجهيزات

05 The Architecture

التصميم المعماري

06 The Residences

المساكن

07 The Location

موقع استثنائي

08 The Makers

صناع الإبداع

09 Connect

تواصل معنا

Chaimaa Premiere

Timely Entry and Delivery.

Successfully Sold.

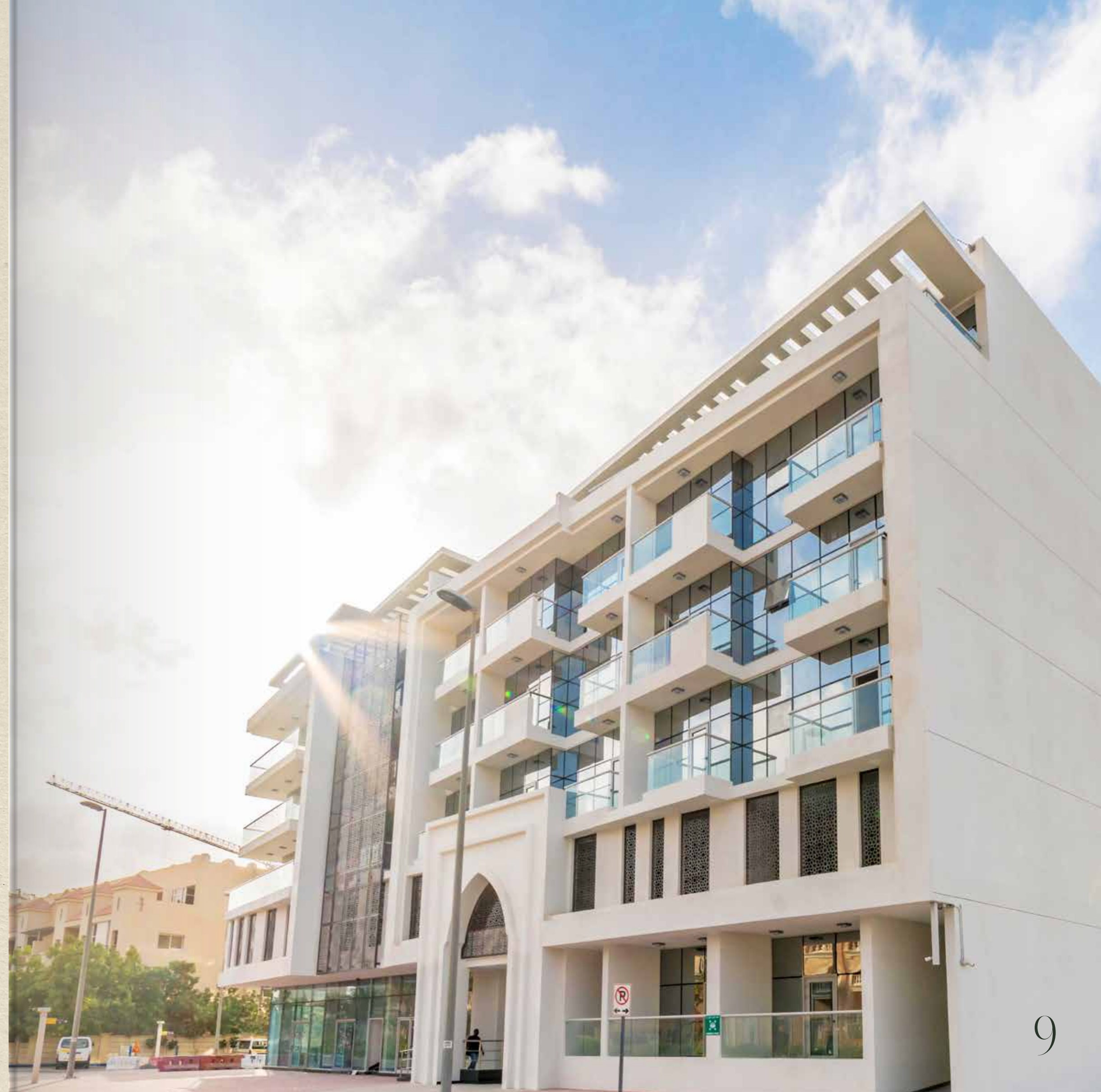
Chaimaa Premiere is Chaimaa Holding's exemplar residential building that gained its inspiration from the Andalusian elegance's sheer purity. The architectural components and flawless interiors of this completed project in Jumeirah Village Circle are indeed a visual intrigue that profoundly blends antique elements with contemporary design. The indoor fountain and rooftop porch are testaments of this concoction. The success of Chaimaa Premiere steered the development of Chaimaa Avenue I.

شيماء بريميز

دقة في مواعيد
التسليم.

اكتمل بيع المشروع.

شيماء بريميز هو خير مثال على تفوق مجموعة شيماء القابضة في بناء وإبداع المباني السكنية. من عبق الأندلس تنقّسنا الإلهام وجسّدنا أناقتها الفاخرة في تصميم هذا المبنى. بعناصر معمارية راقية ومخططات داخلية متكاملة ينتصب هذا الصرح المتألق داخل قرية جميرة الدائرية راسماً في الأفق مشهداً فائض الجمال وجامعاً في ثناياه أصالة الأمس وحدثاً اليوم. خرب الماء المتدفق من النوافير داخل المنزل ونسمات الهواء التي تداعب وجهك وأنت في الشرفة المطلّة على نجوم السماء، ما هي إلا شواهد على جلال المشهد. ولئن الجمال لا شاطئ له فقد ولد نجاح شيماء بريميز رغبةً باتجاه تطوير شيماء أفنيو 1.



Signed. Sealed. Delivered.

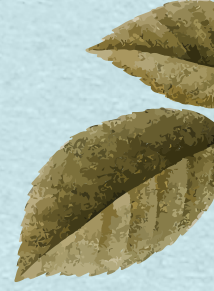


Move-in Complete.

The vision of curated living has come quickly to life with Chaimaa Avenue I. Chaimaa Holding introduced the most anticipated phase II release called Chaimaa Avenue II in the wake of Chaimaa Avenue I's successful handover. The contemporary western aesthetics, exceptionally chic interiors, marvellous scaled residences, and unparalleled amenities of Chaimaa Avenue led to remarkable success with the launch, handover, and move-in.

Residences at Chaimaa Avenue II are carefully curated and tailored to meet the urban dwellers' unique needs and lifestyle. The homes seamlessly celebrate indoor-outdoor living with an expansive leisure deck amenity space, dedicated Courtyard and oversized terraces for select apartments.

لوحة اكتمل رسمها.



تم تسليم الوحدات بالكامل.

لم تكد تتشكل رؤية الحياة ذات النسق المخصص حتى طلعت إلى النور بعد زمني قصير مع شيماء أفنيو 1. ثم أطلقت شيماء القابضة المشروع الذي ما زالت الأبصار ترنو إليه بصبر نافذ وهو شيماء أفنيو 2 تحت ضوء النجاح الباهر الذي حظي به تسليم أفنيو 1. لمساتٍ جمالية جلبتها رياحٌ غربية مع مخططاتٍ داخلية فُتّانة، مضافةً إلى مساكنٍ فسيحة متسعة الأرجاء وتجهيزات فريدة للراحة، كل هذا كان يمضي باتجاه واحد، وهو اتجاه الازدهار المبهر لإطلاق وتنفيذ وتسليم المشروع.

أروع ما يمنحه لك شيماء أفنيو 2 هو شعورك أن كل زاوية في مسكنك كأنما فُصّلت لك دون غيرك تلبيةً لحاجاتك الفريدة خلال عيشك في المدينة. تحتفي المساكن بمساحات داخلية وأيضاً خارجية في الهواء الطلق مع وسائل راحة فاخرة، وفناءً مخصصاً، وشرفات رحبة لبعض الشقق المختارة.





03

Chaimaa Avenue II

شيماء أفنيو ٢

Resort-Living at Home.



A Masterwork in its Own Right.

Amid the sheer luxury and breathtaking beauty of the backdrop, Chaimaa Avenue II perfectly captures the allure of curated living and organic fluency in Jumeirah Village Circle, Dubai.

Set in the lush hideaway and family-focused residential community of Jumeriah Village Circle, Chaimaa Avenue II offers studios, 1- 2- and 3- bedrooms apartments with smart homes, contemporary interiors, built-in appliances, all-day dining cafes, ground floor retail and an amenity-focused Courtyard lined with well-tended topiaries. This modern masterpiece is a living sculpture that draws and reflects the signature elements and verdure from its surroundings. Juxtaposed against the incredible geometry of contemporary façade, the green pockets and gardens are just one of the extraordinary features of living in Jumeirah Village Circle.

استمتع بحياة المنتجع في بيتك.

إتقان منقطع النظير.

بفخامة متفردة وحُسن أخاذ، يجمع شيماء أفنيو 2 عناصر الحياة المتكاملة والعيش الهانئ في باقة واحدة زاهية يقدمها لك داخل قرية جميرا الدائرية في دبي.

في بقعة نابضة بالحياة ومفعمة بجو أسريّ الأيف في قرية جميرا الدائرية، يعرض لك شيماء أفنيو 2 باقةً مختلفة الألوان لتقطف أنت ما طاب لك، فلنوم طيب هناك شقق استوديو، و شقق بغرفة نوم وحدة أو اثنتين أو ثلاثة، جميعها مزودة بشبكات ذكية، وملامح عصرية، وأجهزة منزلية مدمجة تكفيك عناء التبضع، ومقاهي مفتوحة الأبواب للقمّة شهية في أي وقت، ومتاجر للتسوق في الطابق السفلي تجعل العالم في متناول يديك، وفناءً ترفيهي زاخر بلوحاتٍ طبيعية تتمثل في الأشجار المشذبة بعناية. كثيرةً هي المباني الفاخرة لكن ما يضخ الحياة في هذا المبنى هو بهجة الخضرة التي تلف المبنى وتورق أشجارها في كل زاوية كأنما تمد إليك ظلالها كقيمة حانية. ومع الهندسة البارعة والواجهات البديعة، تضع المساحات الخضراء الغضة القطعة الأخيرة في فسيفساء خلابة هي قرية جميرا الدائرية.



Imbued by a strong sense of identity, all apartments have flexible layouts and have been intelligently designed to create a sense of relaxed ease and privacy. Rarely found and often treasured, the 5-storied, L-shaped residential building embodies the essence of wellbeing at its core. The spellbinding arrangement of terracotta plants and ornamental trees epitomises a quaint yet contemporary charm in an effortless way. The subtle meld of bucolic character with urban modernity is a physical manifestation of a place's character. Chaimaa Avenue II profoundly balances authenticity and sustainability in an exceptionally beautiful way.

لا مكان هنا يشبه الآخر بل يتباهى كل منزل بهويته المنفردة وبما يقدمه من مخطط مرن وانسيابي وشعور غامر بالارتياح والخصوصية. وككنزٍ نفيس عزّ طلبه، يجسد البناء السكني ذي الخمسة طوابق والمبنيّ بإتقان على شكل حرف L مفهوم العيش الرغيد بكل معانيه. ويزيد سحر المكان الأشجار بأغصانها المتدلّية أينما اتجهت عينك والخضرة النضرة التي تزهر بها النباتات المصنوفة بطريقة فائقة. هذا الدنصهار الرشيق بين الريف البهيج والحداثة الفاخرة هو بصمة هذا المكان. إنه توازن متألّق بين الأصالة والاستدامة.

Lifestyle Amenities

Combining Intimacy and Elegance



Unparalleled Amenities.

The leisure deck and lifestyle amenities are wonderfully private in a naturally beautiful setting. The extensive amenities of Chaimaa Avenue I and II are clubbed to form the unparalleled leisure deck. The sculptural gardens, expansive pools, family gymnasiums, dedicated hammams, open-air communal spaces, winter gardens, BBQ area and private cabanas, open-air cinema add to the elemental beauty of the Courtyard.

مرافق وتجهيزات لحياة بوجبة

الأناقة والأندس في مكان واحد.



مرافق لا يضاهيها مثيل.

للجمال هنا حضورٌ مكثف، فجمالُ المساحات الترفيهية وتجهيزات الراحة يصبُّ في نهر الجمال الذي تقدمه البيئة الطبيعية المحيطة، وهو بعد هذا جمالٌ يعرَى الخصوصية أفضل رعاية. ينفرد شيماء أفنيو 1 و2 بمرافق قل نظيرها، وتمنحك باستثنائيتها فسحةً مكانية تشمُّ فيها نسيم الجبور. حدائق منحوتة غناءً، مسابح واسعة ممتدة، صالات ألعاب رياضية لك ولعائلتك، حمامات عصرية، مساحات رحبة مفتوحة يدللها الهواء العليل من كل جانب، حدائق شتوية يزيد زهوها وزهرها في الشتاء، مناطق لشواءٍ شهبي، أكواخ خاصة لجلسات مليئة بالألطف، سينما في الهواء الطلق تنقلك إلى عالمٍ آخر .. كل هذا يجعل الفناء حقاً بوتقةً تجتمع فيها ألوانُ الجمال كافة.

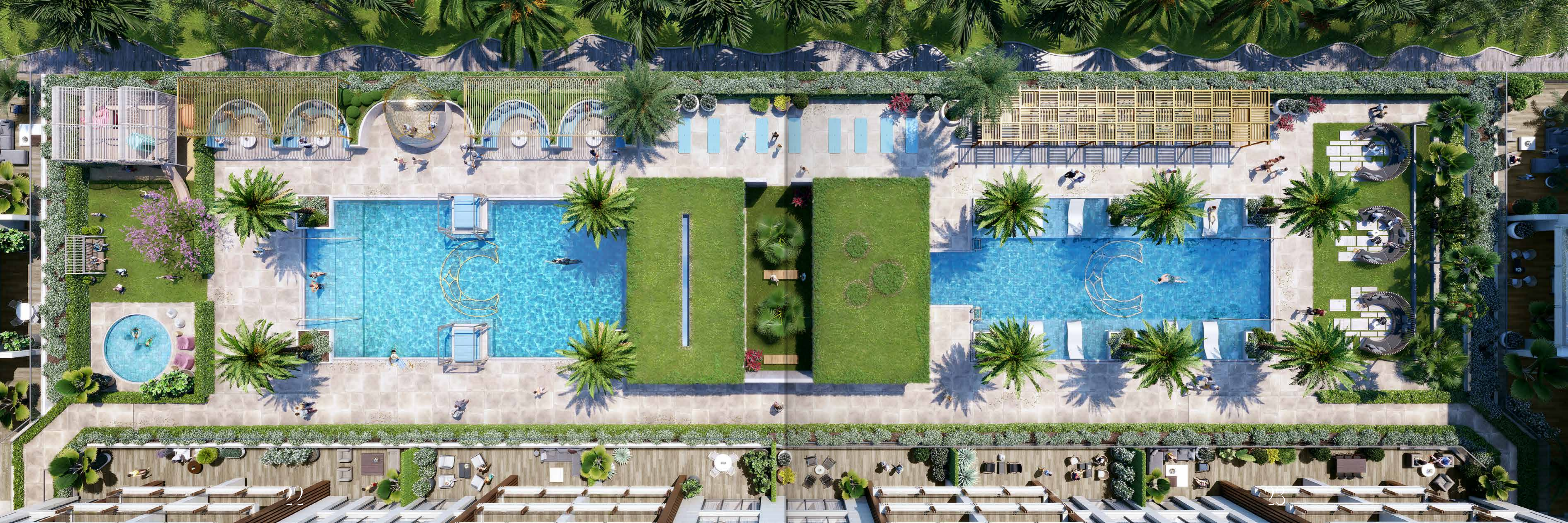


Secret Garden

There is something romantic about a secret garden, and the sense of romanticism it evokes is utterly timeless. Escape with loved one into the garden under a shade of cocoon trees and a canopy of stars.

الحديقة السرية

لدي شيء يضمن السرية أكثر من الرومانسية. ملاذ أخضر سري لتهرب إليه أنت ومن تهوى. حديقة تظلك بها أغصان الحب ولا شاهد فيها سوى حبات النجوم اللامعة في السماء.



The Outdoor Swimming Pools

The sprawling pool pays homage to the fitness-conscious culture of Dubai, and it's the most distinctive feature of the Courtyard. It symmetrically stretches at the centre, and seamlessly aligns with the open spaces.

أحواض السباحة الخارجية

ماذا يشبه أن تحوِّز أهم عناصر الحياة - الماء والهواء - في مكان وزمان واحد؟ هذا ما توفره مسابح الفناء الشاسعة. مرآة كبيرة تعكس زرقة السماء الصافية وتغمر كل جزء منك بالماء، إنها التجسيد المثالي لاعتناء ثقافة دبي باللياقة البدنية. تتراعى أطراف المسابح حول المكان وتمتد بانسيابية داخل المساحة المفتوحة.



Outdoor Cinema



A Picturesque Courtyard

The distinctive presence and essence of Chaimaa Avenue II can greatly be felt in the exquisitely landscaped Courtyard that embraces ample recreational and relaxation amenities. This is the ideal spot for residents to relax, unwind and relish a tranquil respite after a long day.

Seating Spaces

Pop into one of the beautifully crafted seating benches for a morning coffee or an evening book. The well-tended topiaries simply elevate the experience.

مقاعد للاستراحة في كل مكان

ستثير المقاعد المصممة بأناقة والمريحة رغبتك في الجلوس والانشراح. استرخ على المقعد مع رائحة البن المحمص المنبعثة من فنجان قهوتك أو سافر بين العوالم وأنت تقلب صفحات كتابك. وإذا ما رفعت عينيك فستمتع ناظرينك الشجيرات المشذبة بعناية.

البهاء مصوراً في فناء

بخطواتك الأولى داخل شيماء أفنيو 2 سينساب إليك شعور غامر بألق المكان وعيبره. ويكبر هذا الإحساس كلما متعت عينيك بالمناظر الخلابة التي يحتضنها الفناء وتنعمت بالراحة بكل أساليبها. إنها تجربة تنسى فيها الزمان ويسترخي فيها جسدك وذهنك من كل ما يثقل، وما المبتغى أكثر من هذا بعد يوم طويل؟

Family Gymnasium

Privacy is paramount to Chaimaa Avenue II, and that's what the two segregated family gyms offer. They beckon to all the gym enthusiasts to invigorate and start their day on a high note using state-of-the-art equipment. The change rooms, lockers and toilets enhance the overall experience.

نادٍ رياضي للعائلة بأكملها

الخصوصية هي عين اهتمام شيماء أفنيو 2 وهذا ما تقدمه في الصالات الرياضية العائلية المنفصلة، بإمكانك إحضار العائلة بأريحية كاملة وافتتاح يومك بنشاط متجدد وحيوية متدفقة باستخدام أحدث الأجهزة، كما تضيف غرف تبديل الملابس الواسعة والخزائن المخصصة لحفظ أعضائك والحمامات النظيفة إلى شعور التجربة الرائع..

Yoga Pavillion

Conduct invigorating yoga sessions at the dedicated yoga pavillion and nourish your soul with the serenity from the surrounding verdure.

جناح اليوغا

استمتع بجلسات يوغا تستخرج منك كل سلبية أو مُقلق. جناح مخصص لتمنح روحك الدعة واللاطمئنان بما تستجلبه من صفاء من الخضرة حولك.

Childrens Retreat

Residents can watch their children play and interact with the outdoors at the kids play area, where the child-friendly elements seamlessly blend into existing landscapes. The water fountain, kids pool, kids garden and outdoor cinema enhances the appeal.

كل يوم هو يوم للأطفال

لا أحد منسي في شيماء أفنيو 2، وما بهجة المكان لولا ضحكات الأطفال وأصوات سرورهم؟ مساحات كاملة في الهواء الطلق مخصصة لدلال الأطفال ومشاعبتهم. كل ما يشتهي الأطفال من ألعاب ووسائل للعب مدمجة بسلاسة مع المناظر الطبيعية. نافورة مياه تسحر عقول الأطفال، مسبح أطفال يشبع رغبتهم الدائمة في التبلل بالماء، حديقة خضراء تبهج أبصارهم وسينما في الهواء الطلق للاستمتاع بأفلامهم المفضلة.



The Hammam & Sauna Room

Residents can rejuvenate and relish the pampering treatments at the sauna room, which adds additional comfort to a life well-lived.

حَمَامَات الاسترخاء وغرف الساونا

من قال أن الشباب لا يعود؟ جرب أن تدلل نفسك في إحدى غرف الساونا لتعرف الإجابة. الدرجة المثالية من الحرارة لتهدئة أعصابك وإرخاء عضلاتك لتعود إلى الحياة بروح جديدة وجسم نشيط.

The Intimate Spaces

The free-flowing spaces, verdant plants, plush seating with private cabanas, and comfortable sunbeds with well-padded seat cushions add to the vibrancy of the precinct.

مساحات دافئة

تمتع بمساحات دافئة في المساحات الحرة الشاسعة مع النباتات الخضراء والمقاعد الفخمة بمقصورات خاصة وكراسي استلقاء مريحة للشمس مع وسائد مبطنة لراحة مثلى.

The Pavilion

The pavilion's remarkable versatility at the sun-kissed Courtyard allows it to be used for multiple social pursuits, from congregating with friends over alfresco meals to socialising over BBQ, from meditating and practising yoga at the morning light to watching children play, and from hosting festive gatherings to casual evening strolls. One can sip coffee and enjoy reading a book at the reading corner.

BBQ Area

Amid the leafy and inspiring setting, relish an evening conversation over a delicious BBQ with loved ones and friends.

الفناء المسقوف

تغزلُ الشمسُ خيوطها في زوايا الفناء متسللةً إلى الجزء المسقوف لتجعل منه فسحة موائمة لممارسة العديد من الأنشطة الاجتماعية ، بدءاً من التجمع مع الأصدقاء على وجبات الطعام في الهواء الطلق إلى تبادل أطراف الحديث أثناء الشواء، ومن التأمل وممارسة اليوجا في ضوء الصباح إلى الضحك الذي يرسمه ركض ولعب الأطفال على وجهك . يمكنك مضاعفة البهجة باستضافة الأعياد أو التجمع للجلسات المسائية غير الرسمية، أو ربما تود فقط احتساء فنجان من القهوة والاستمتاع بقراءة كتاب في ركن القراءة.

مالذ وطاب من الشواء

بأجواء مفعمة بالود والالفة، استمتع بحكايات مسائية مع العائلة والأصدقاء، تتخلل رائحة الشواء فيها كلماتكم.

Convenience Retail

The ground floor convenience retail only adds to the comfort of the residents.

متاجر على عتبة بابك

العديد من المتاجر هي على بعد خطوات قليلة منك في الطابق الأرضي. تأتيك بالراحة من كل جانب!



The All-Day Dining Cafe

Residents can embark on a culinary adventure and savour an organic feast at the green cafe in Chaimaa Avenue II. The authentic décor, mouthwatering food and remarkable service makes it a classic breakfast hotspot.

كافيه لخدمتك في أي وقت

تذوق أشهى النكهات وألذ الأطباق النصيلة والعصرية في المقهى الأخضر داخل شيماء أفنيو2. ديكور بلمسات عتيقة وأطباق مما لذ وطاب وخدمة استثنائية تجعل المقهى الوجهة المفضلة للسكان للاستمتاع بلقمة فطور هنيئة.



The Architecture

المرافق والتجهيزات

An Architectural Masterpiece.



تحفة
معمارية.

Making an Impression.

The thoughtfully conceived architecture and perfectly oriented crawling ivy on the green facade endow a sense of individuality to Chaimaa Avenue II. Picturesque views of the surrounding streetscape are intensified from the oversized floor-to-ceiling windows. The generously spaced terraces with wooden pergolas exemplify privacy and timeless quality, and the crawling ivy plants on the façade are simple, stark and breathtaking. A grandiose entryway ensures residents are met with luxury from the moment they arrive at the spacious lobby that sets the tone for the interiors within

بطمة لا تنسى في تاريخ العمارة.

تمنح الهندسة المعمارية المدروسة بأدق التفاصيل وأوراق اللبلاب الزاحفة برشاقة على الواجهة الخضراء إحساساً ينفرد به شيماء أفنيو 2. ويتضاعف جمال المناظر الخيلية للشوارع المحيطة حين تعكسها النوافذ الكبيرة الممتدة من الأرض حتى السقف. تمثل الشرفات الفسيحة ذات العرائش الخشبية مثلاً حياً على إتقان قل نظيره، أما نباتات اللبلاب المتسلقة على الواجهة الخضراء النضرة فهو منظر يجبس الأنفاس. يأسرك المدخل الفخم بشعور غامر بالرفاهية منذ أولى لحظات الدخول، وتخبرك الردهة الفسيحة أنك على موعد مع رحلة جمالية لا تتكرر.







06

The Residences

المساكن

Grand in Scale and Design.

Distinctive in Design and Exclusivity.

The richly textured bespoke and automated interiors exude a sense of luxury, wellbeing and sophistication. The natural materials accentuate the feeling of home. The living spaces are opulent yet neutral, inviting residences to apply their own personal touches. Select residences allow access to intimate terraces and outdoor lounges.

العظمة في الحجم والتصميم

تصميم نفيس فائق ندرته.

تضفي التصميم الداخلي المؤتمتة والمفصلة حسب الطلب إحساساً بالفخامة والرفاهية والراقي. وتبعث المواد الطبيعية شعوراً بطمأنينة المنزل. مساحات المعيشة فخمة بطابع حيادي يتيح للمقيمين ترك بصماتهم الشخصية. كما تحظى بعض الشقق بسهولة الوصول إلى الشرفات الليلية والصالات الخارجية.



A Welcoming Arrival.

On arrival, the residents are greeted by the subtly inclined pedestrian ramp with the polished front stairs leading to the enchanting doors. The lobby is magnificently curated and decorated with timber panelling, marble flooring, vintage-style lighting and a personal concierge desk.

Two dedicated seating areas and an organic cafe await to address the residents and guests. Every detail in the artfully designed lobby radiates hospitality and gracefully welcomes everyone who walks through the door.

ترحاب دار.

في الخطوات الأولى ستشعر بالمكان يرحب بك بدءاً من منحدر للمشاة مائل بسلاسة وحتى السلالم الئامامية المصقولة المؤدية إلى الأبواب الساحرة. تزين الرواق ألواح خشبية وأرضية رخامية ملساء وإضاءة على الطراز القديم تزيد من عبق المكان ومكتب استقبال خاص.

منطقتان مخصصتان للجلوس ومقهى راقٍ في خدمة المقيمين والضيوف على حدٍ سواء. كل تفصيل في هذا البهو هو بهي ومصمم بلمسات تنبض بكرم الضيافة كأنها أحضان ترحب بكل من يمشي عبر الباب.





Impeccably Crafted Residences.

These spectacular residences befit the calibre of those with a penchant for luxury living. The living spaces and bedrooms harness abundant light that fills the room with warmth and comfort. The kitchen and bathroom vanities are purely European and of high-quality. The artfully landscaped terraces with vine-clad pergolas create an intimate space to unwind and relax.

مساكن معدة بإتقان.

صممت هذه المساكن الرائعة لأولئك الذي تميل بهم الرغبة للعيش الفاخر. تنعم مساحات المعيشة وغرف النوم بإضاءة وفيرة تملأ الغرفة بالدفء والراحة. تجهيزات المطبخ والحمام تعكس جودة أوروبية عالية. أما الشرفات ذات العرائش الخشبية المكسوة بالكروم والمطللة على مناظر طبيعية رائعة فهي المكان الأنسب للاسترخاء.

Living Room

The monumental glass windows, freshly painted walls and finely cultivated finishes with gently woven fabric and vivid hues add to the sheer beauty of the living room. Abundant sunlight and air from the expansive windows create an elevated living experience.

غرف لمعيشة هائلة

بنوافذ زجاجية ضخمة تستقبل ضوء النهار وتجلب هواءً منعشاً، وبجدران حديثة الطلاء مع أرائك ملساء بقماش ناعم منسوج بعناية والوان زاهية تبهج العينين. كل هذا يجعل غرفة المعيشة تجربة رفيعة المستوى.

Kitchen

The premium European kitchen appliances and built-in cabinetry solutions are ergonomically designed to exude an air of authenticity with warm lights, custom-made cabinetry and bespoke appliances.

مطبخ متكامل

يحظى المطبخ بتجهيزات أوروبية بامتياز وحلول إبداعية في الخزائن المدمجة لتمتلك مساحة تخزين إضافية. مصابيح دافئة مريحة للعينين وخزائن مصنوعة خصيصًا لتبلي رغباتك.





Bedroom

The bright, airy and expansive bedrooms with tailored finishes and floor-to-ceiling glass windows offer beautiful views of the city and the intimate Courtyard.

غرف لنوم لم تذوق مثله أبداً

مشرقة نهاراً وهادئة ليلاً وذات هواء عليل يتجدد باستمرار عبر النوافذ الممتدة من الأرض حتى السقف. تمتد باسترخاء واستمتع بالإطلالة الساحرة على الفناء الجميل.







Courtyard Residences

Enjoy exceptional outdoor living with your own private landscaped terrace. Open up spacious living areas for entertaining. Invite friends for a weekend barbecue or dine alfresco under the trees.

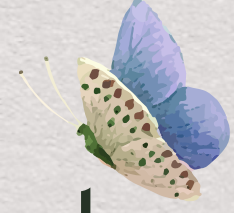
قناء لمختلف النشاطات

استمتع بحياة استثنائية في الهواء الطلق مع شرفتك الخاصة. مناطق جلوس واسعة للترفيه. ادع الأصدقاء لقضاء حفلة شواء لذيذة في عطة نهاية الاسبوع أو تناول العشاء مع أفراد أسرتك في الهواء الطلق تحت ظلال الأشجار.

The Location

موقع استثنائي

An Unrivaled
Power of Address.



موقع يمنحك
الأفضلية.

JVC

A Nature-Inspired Sanctuary.

Jumeirah Village Circle is a family-friendly precinct marked by its continual redefinition, verdant landscapes, a plethora of eateries and celebrity-favourite hotels - a quality that places it at the heart of Dubai's diverse self-contained community. The diverse leisure options and exceptionally built environment appeals to younger families, where a healthy lifestyle option is endless. Swathes of green convey verdant energy in every corner. The location speaks for itself - within a few hundred metres of Dubai's best cafes, restaurants, shopping, fine dining, cinemas, parks, gardens, public transport, post office, grocery stores and supermarkets.

مسكن من إلهام الطبيعة.

تبني قرية جميرا الدائرية رباطاً صداقياً وثيقاً مع العائلة، وهي منطقة يزيدُ من ألقها التجديد المتواصل، والمساحات الخضراء على امتداد المرأى، والعدد الوافر من المطاعم والفنادق المحبوبة من المشاهير، وهذا ما يجعلها تتربع في قلب دبي. وجود خيارات لا تحصى من وسائل الترفيه، والفرصة لحياة صحية ضمن محيط استثنائي، والاندسراج الذي يتسلل إليك من رونق الأخضر حولك، كل هذا يزيد من افتتان العائلات بهذا المكان. أنت في القلب وهي خطوة واحدة فقط تفصلك عن أفضل الوجهات، من المقاهي والمطاعم ومتاجر التسوق ودور السينما، إلى الحدائق والمواصلات العامة ومكاتب البريد ومحلات السوبر ماركت.



A Connectivity Like No Other.



سهولة
في الوصول
كما لم تتخيل

Connectivity

Within Easy Reach.

The three favourable transport links and the future opening of the metro would enhance connectivity to significant levels. The chic boutiques, trendy eateries, eclectic range of stores and top attractions are just minutes away from Jumeirah Village Circle.

- Connected by Al Khail Road, Hessa Street & Sheikh Mohammed bin Zayed Road
- Several public transport links like RTA bus stops
- 5 minutes from the community park
- 5 minutes from Circle Mall
- 5 minutes from Mall of the Emirates



Leisure

1. Global Village
2. Mall of the Emirates
3. Dubai Autodrome
4. IMG Worlds of Adventure
5. Dubai International Cricket Stadium
6. Circle Mall
7. Cityland Mall
8. Skydive Dubai



Hospitality

9. FIVE Jumeirah Village Hotel
10. The S Hotel
11. Park Inn by Radisson
12. Ghaya Grand Hotel



Parks

13. Dubai Miracle Garden
14. Dubai Butterfly Garden
15. Eastlands Park Motorcity
16. Al Barsha Pond Park



Equestrian Club

17. Jebel Ali Racecourse
18. Plantation Equestrian and Polo Club



Healthcare

19. Emirates Hospital Day Surgery & Medical Centre
20. Karama Medical Centre
21. Saudi German Hospital Dubai
22. Mediclinic Me'aisem

شبكة المواصلات

مكان ينبض بالحياة.

طرق النقل الثلاثة المميزة والافتتاح القريب لخط المترو سينقلان سهولة الوصول إلى مستويات غير مسبوقه. أمتار يسيرة هي كل ما عليك قطعه للوصول إلى المتاجر الراقية والمطاعم المتنوعة والسلاسل التجارية الفخمة والمعالم السياحية الجذابة.

- متصل بطريق الخيل وشارع حصة وشارع الشيخ محمد بن زايد
- العديد من وسائل النقل العام مثل محطات حافلات هيئة الطرق والمواصلات
- 5 دقائق عن حديقة المجتمع
- 5 دقائق عن سيركل مول
- 5 دقائق عن مول الإمارات



Education

23. GEMS World Academy
24. JSS International School
25. American University in Dubai
26. Hult International Business School



Golf Courses

27. Arabian Ranches Golf Club
28. Trump International Golf Course
29. Taylor's Golf House
30. Jumeirah Golf Estate Clubhouse



Connectivity

31. Dubai International Airport
32. Al Maktoum International Airport

Map of the Neighbourhood



خريطة المنطقة

Greater Neighbourhood

حي يزيد من استثنائية المكان

Dubai's Most Exclusive Enclave.

المنطقة الأكثر تميزاً في دبي.

A Vibrant Locale.

Admired for its urban appeal and artful allure, Jumeirah Village Circle is one of Dubai's swiftly growing family-centric community. This dynamic neighbourhood houses award-winning schools, professional healthcare, the Circle Mall, magnificent hotels like FIVE Jumeirah Village Hotel and upcoming hotels like "The One Hotel" by Ramada Plaza.

There are other countless leisure attractions in the vicinity. It is a community where business and leisure coexist blissfully.

The residents would enjoy convenient access to The Palm Jumeirah, Downtown, Dubai International Airport, commercial districts like TECOM and Business Bay and much more.

مكان ينبض بالحياة.

بتصميمها العصري ومعالمها الساحرة، لا تزال قرية جميرة الدائرية واحدة من أكثر المجتمعات الأسرية سريعة النمو في دبي. يحتضن هذا الحي المفعم بالحيوية مدارس حائزة على الجوائز، ومحترفون لتقديم أعلى جودة في الرعاية الصحية، ومجمعاً تجارياً خاصاً بالقرية، وفنادق متميزة كفندق hariemUJ EVIF egallIV وفنادق قريبة الافتتاح كفندق letoH enO ehT التابع للمجموعة الرائدة .azalP adamaR.

ليس هذا فحسب! بل ما زال في الجوار ما يصعب تعداده من الأماكن الترفيهية الجذابة. إنها ببساطة المنطقة التي يجتمع فيها العمل بالترفيه في اندماج وديع!

سيحظى المقيمون بميزة الوصول السهل إلى نخلة جميرا، ووسط المدينة، ومطار دبي الدولي، بالإضافة إلى العديد من المناطق التجارية كتيكوم والخليج التجاري وغيرها الكثير.



Education

1. JSS International School
2. Kids World Nursery JVC
3. UEG School
4. Sunmarke School



Clinics

5. Karama Medical Centre
6. Oasis Dental Care Dubai
7. Mediclinic Meaisem
8. HealthHub



Hospitality

9. FIVE Jumeirah Village Hotel
10. The One Hotel JVC



Convenience Stores

11. Spinneys
12. All Day Minimart
13. Day Mart Grocery
14. West Zone Supermarket
Greens Mini Mart



Parks in JVC

15. Community Park
16. Le Jardin
17. JVC Castle Park
18. Samer Park JVC
19. Gardens at JVC

Artistic craftsmanship.

Chaimaa Holding is one of Morocco's dynamic and innovative global investment group with a diverse and impressive portfolio comprising of property development, building and construction, education, building materials, manufacturing, tourism and event management.

The real estate segment of Chaimaa Holding is widely known to make timely delivery of units where more than 30,000 units have been promised and delivered. Chaimaa Holding's developments are predominantly based out of Morocco, spanning 10+ cities covering the iconic Marrakesh, Rabat, Tanger, Casablanca, and much more. The success of Chaimaa Premiere, Chaimaa Avenue I and 100% sales led to the conceptualisation of Chaimaa Avenue II.

براعة في التصميم.

شيماء القابضة هي واحدة من مجموعات الاستثمار العالمية الحيوية والمبتكرة في المغرب مع سيرة مبهلة وتجارب مثيرة للإعجاب تشمل التطوير العقاري والبناء والتشييد والتعليم ومواد البناء والتصنيع والسياحة وتنظيم المناسبات.

سمعة شيماء القابضة تسبق اسمها فهي مشهودة لها بالدقة في تسليم الوحدات في الوقت المناسب حيث سلمت إلى التنا أكثر من 00003 وحدة سكنية. تقع مشاريع شيماء القابضة في الغالب خارج المغرب، وتمتد إلى أكثر من 01 مدن تغطي مراكش والرباط وطنجة والدار البيضاء وغيرها الكثير. أدى نجاح شيماء بريمير ومن بعده شيماء أفينيو 1 ونسبة المبيعات غير المسبوقة التي وصلت 001% إلى وضع تصور لتطوير شيماء أفينيو 2.

Leading the Way.

Chaimaa Holding is represented by two entities in the United Arab Emirates- Chaimaa Holding Limited and Deval Real Estate Development. The latter was a joint venture between Sheikh Mohammed bin Maktoum bin Juma Al Maktoum and Chaimaa Holding.

Deval aims to introduce the essence of the urban sanctuary with contemporary architecture and designer interiors in the UAE through their project Chaimaa Avenue II after the successful launch of Chaimaa Avenue I and the Moroccan-inspired project Chaimaa Premiere in Jumeirah Village Circle.

الريادة في عالم العقارات.

يمثل شيماء القابضة كيانان في دولة الإمارات العربية المتحدة - شيماء القابضة المحدودة وديفال للتطوير العقاري. وكان الأخير مشروعاً مشتركاً بين سمو الشيخ محمد بن مكتوم بن جمعة آل مكتوم وشركة شيماء القابضة.

تهدف ديفال إلى تقديم تصميم مختلف يمثل جوهر الحياة العصرية مع هندسة معمارية متفوقة في الإمارات العربية المتحدة من خلال مشروعها شيماء أفينيو 2 بعد النجاح الباهر لمشروع شيماء أفينيو 1 ومشروع شيماء مغربيّ الإلهام في قرية جميرا الدائرية.

