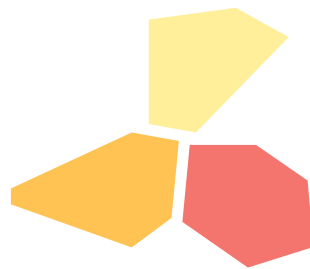


«مُدُن قِيوز»  
إطلالة حصريّة على  
الطبيعة الغناء.

Mudon Views. Wake  
up to the greenest  
view in Dubai.



مدن قيوز  
Mudon Views



## Dubai. An inspiring, culturally diverse city

Dubai is a pioneering city that has soared to new heights in recent years, seamlessly blending modern luxury with old world charm. The city is a true cosmopolitan environment, with over 200 different nationalities thriving together. In the same way that this bustling emirate caters to all walks of life, at Dubai Properties we develop communities where residents and visitors alike can experience the inspiring diversity and infused culture of Dubai.

## دبي - مدينة ملهمة متألفة بتنوعها الثقافي

تتميز مدينة دبي بربادتها إلى آفاق جديدة، حيث استطاعت خلال الأعوام الماضية بناء بيئة عالمية المستوى تستضيف أكثر من ٢٠٠ جنسية، وتمزج بين عبق الماضي الأصيل وروعة المستقبل الجميل. وبنفس الروح التي ازدهرت فيها لؤلؤة الخليج العربي لتلبي مختلف جوانب الحياة العصرية، طوّرت دبي للعقارات أحياء متكاملة تقدم لزوارها والساكين فيها تجربة فريدة من نوعها، لأنها تستلهم من دبي ثقافتها الغنية المتنوعة.



**Dubai Properties (DP) is a leading Dubai-based real estate master developer and asset manager known for renowned destinations across the Emirate.**

DP's portfolio of mixed-use contemporary residential, commercial developments, landmarks and luxury destinations includes the upmarket Jumeirah Beach Residence; the DUBAILAND district (The Villa, Al Waha, Remraam, Serena, Arabella, and Mudon); residential and commercial developments in Business Bay, such as Bay Square, The Executive Towers, Vision Tower, Bellevue Towers but also; Dubai Wharf and Manazel Al Khor.

As one of Dubai's largest asset managers, DP maintains an extensive residential, commercial and retail leasing portfolio which includes residential units in Layan, Shorooq, Ghorroob, Al Khail Gate communities, and Nuzul staff accommodation and the management and leasing services of retail space across destinations such as JBR, Bay Avenue and Bay Square in Business Bay, in addition to a growing portfolio of community retail in its residential communities.

## تعتبر دبي للعقارات من أبرز شركات تطوير العقارات وإدارة الأصول في دبي، حيث تشتهر بعقاراتها في مختلف أنحاء الإمارة.

أنشأت الشركة مشاريع عصرية متعددة الاستخدامات للتطوير السكني والتجاري، إلى جانب عدد من المعالم البارزة والوجهات الفاخرة، وعلى رأسها «جميرا بيتش ريزيدنس»، مشروع «دبي لنح» («ذا فيلا»، «الواحة»، «مرام»، «سيرينا»، «أرابيل»، و«فُذُن»)، فضلاً عن مشاريع التطوير التجاري والسكني في الخليج التجاري، مثل «باي سكوير»، «ذا إكزكوتيف تاورز»، «فيجين تاور»، «بيلفيو تاور»، «دبي وورف»، و«منازل الخور».

وباعتبارها من رواد إدارة الأصول العقارية في دبي، تتنوع مشاريع دبي للعقارات لتشمل المشاريع السكنية والتجارية والمساحات المؤجرة، حيث تنتشر الوحدات السكنية في كل من «ليان»، «شروق»، «غروب»، «بوابة الخيل»، و«نُزل» لمساكن العاملين. كما تغطي خدمات التأجير والإدارة مساحات تجارية واسعة في مختلف الوجهات الجذابة، مثل: جميرا بيتش ريزيدنس، «باي أمينو» و«باي سكوير» في الخليج التجاري، بالإضافة إلى عدد متزايد من المساحات التجارية ضمن أحيائها السكنية.



## Mudon

Located in the dynamic district of DUBAILAND, Mudon is a unique gated community set amidst an abundance of parkland. Created for a dynamic living experience, Mudon perfectly merges spacious villas and townhouses with extensive facilities and amenities such as jogging tracks, landscaped parks, sports fields and schools, making it the ultimate community for holistic living. In short, if it's an active lifestyle you seek, Mudon is the place for you.

## مُذُن

من موقعها الحيوي ضمن دبي لنند، تمثل «مُذُن» مجتمعاً فريداً آمناً وسط الحدائق الترفيهية من كل جانب، حيث تضم «مُذُن» مجموعة واسعة من الفلل وبيوت التاون هاوس والمرافق المتعددة، مثل ميدان الجري، الحدائق الجميلة، الساحات الرياضية والمدارس، مما يجعلها المجتمع المثالي لأسلوب الحياة المتكاملة. فإذا كنت من عشاق الحيوية والنشاط، ستجد ضالتك في «مُذُن».

## Mudon Views. Modern flats and duplex apartments

With beautiful views onto the lush green Mudon Central Park and many ways to stay active, Mudon views is perfectly situated for a vibrant, fulfilling lifestyle. Offering 1, 2 and 3-bedroom apartments and 2-storey duplex units, Mudon Views combines contemporary living with a sense of community, making it the perfect place to call home.

The thoughtfully designed stylish homes ensure that the need of every resident is catered to, while the beautiful outdoor spaces have been developed with an active lifestyle in mind. Whether you like to cycle, jog or walk, the Mudon Central Park is the perfect environment to do it in.

## «مُدُن فيوز» – شقق عصرية وشقق دوبلكس بطابقين

تحتضن «مُدُن فيوز» أسلوب الحياة النابضة، حيث تتميز بمناظر جميلة على حديقة «مُدُن سنترال» مع باقة من الأنشطة المتنوعة للمحافظة على الحيوية والنشاط. تشتمل الشقق العصرية في «مُدُن فيوز» على غرفة نوم، غرفتين أو ٣ غرف، في حين تتألف شقق الدوبلكس من طابقين، مما يضمن لبيت أحلامك حياة عصرية غنية، ضمن مجتمع متكامل.

ولا شك أن التصميم العصري للبيوت جاء ليلاي كل احتياجات الساكنين، ويتكامل مع مساحات خارجية بديعة في حديقة «مُدُن سنترال»، تزخر بمختلف الأنشطة الحيوية، من ركوب الدرجات الهوائية إلى المشي والجري وغيرها.











## Breathtaking architecture surrounds you

Both the interiors and exteriors of the homes in Mudon Views have been beautifully designed to reflect the unique and modern architectural style of Dubai. Its contemporary spaces and sleek design make it a natural haven for you and your family to find peace and tranquillity. Top quality finishes have been carefully selected to ensure living of the highest standards.

## روعة التصميم المعماري تحيط بك من كل جانب

تم تصميم المساحات الداخلية والخارجية الجذابة في «مُدُن فيوز» بحيث تعكس الروح المعمارية العصرية التي تشتهر بها دبي، وتبعث على الهدوء وراحة البال لك ولعائلتك. ويتكامل المشهد مع جودة التشطيبات المختارة بعناية، لتضمن أرقى مستويات الحياة.



## Lush Greenery in Mudon Central Park

With its vast open spaces, lush lawns and tall trees, Mudon Central Park is tranquil and inviting, and welcomes its residents to enjoy the outdoors. Complete with a cycle track, jogging trails and lush open spaces, the park is ideal to enjoy an active lifestyle.

Whether its meeting up with friends, catching up with neighbours or simply strolling through the park with your family, Mudon Central Park helps you to enjoy the great outdoors.

## الطبيعة الغناء بانتظارك في حديقة «مُدن سنترال»

تمتاز حديقة «مُدن سنترال» بأجواء طبيعية تبعث على الهدوء والاسترخاء، بفضل مساحاتها المفتوحة الشاسعة، وأعشابها النضرة وأشجارها الطويلة. ومع ميدان للدراجات الهوائية وآخر لعشاق المشي والركض، تمثل الحديقة واحدة مثالية للتمتع بأنشطة الحياة الحيوية.

سواء أردت الالتقاء بصديق أو قضاء وقت مسلي مع الجيران، أو مجرد التنزه في أرجاء الحديقة الوارفة مع عائلتك، نؤكد أن حديقة «مُدن سنترال» تمثل متعة حقيقية لعشاق الهواء الطلق.

## Crystal clear community pools

Located amid the vast green spaces within the Mudon community, the pristine swimming pools are the perfect place to relax or spend time with your family. Crystal clear blue water makes the pools the ideal place to bask in the sun, while you soak up the vibrant community life around you.

## مسابح مجتمعية لطيفة

تشكل مسابحنا المكان المثالي للترفيه والاسترخاء مع عائلتك وسط المساحات الخضراء الشاسعة في «فُدن». المياه الفيروزية الصافية تدعوك لقضاء أمتع الأوقات تحت أشعة الشمس الذهبية، وسط الحياة العصرية النابضة من حولك.





## Convenient Community Centre

Centrally located within Mudon, the community centre offers a range of retail and leisure options to its residents. Including a supermarket, a nursery, an optician, a pharmacy, and a medical clinic, everything you need is ideally located right inside the community.

Relaxing afternoons await, as you pamper yourself at one of the trendy beauty salons, or enjoy a cup of coffee with friends at one of the many coffee shops.

## مركز مجتمعي متكامل

يقدم المركز المجتمعي في «مُدُن» باقة من المرافق والخيارات التجارية والترفيهية للساكين، ومنها سوبرماركت، حضانة، وعيادة طبية وغيرها. أساسيات الحياة لا تبعد عن بيتك سوى خطوات معدودة.

خلال فترة ما بعد الظهر، يحين وقت الدليل مع أحد صالونات التجميل، أو احتساء القهوة مع الأصدقاء في أحد المقاهي العديدة المنتشرة من حولك.





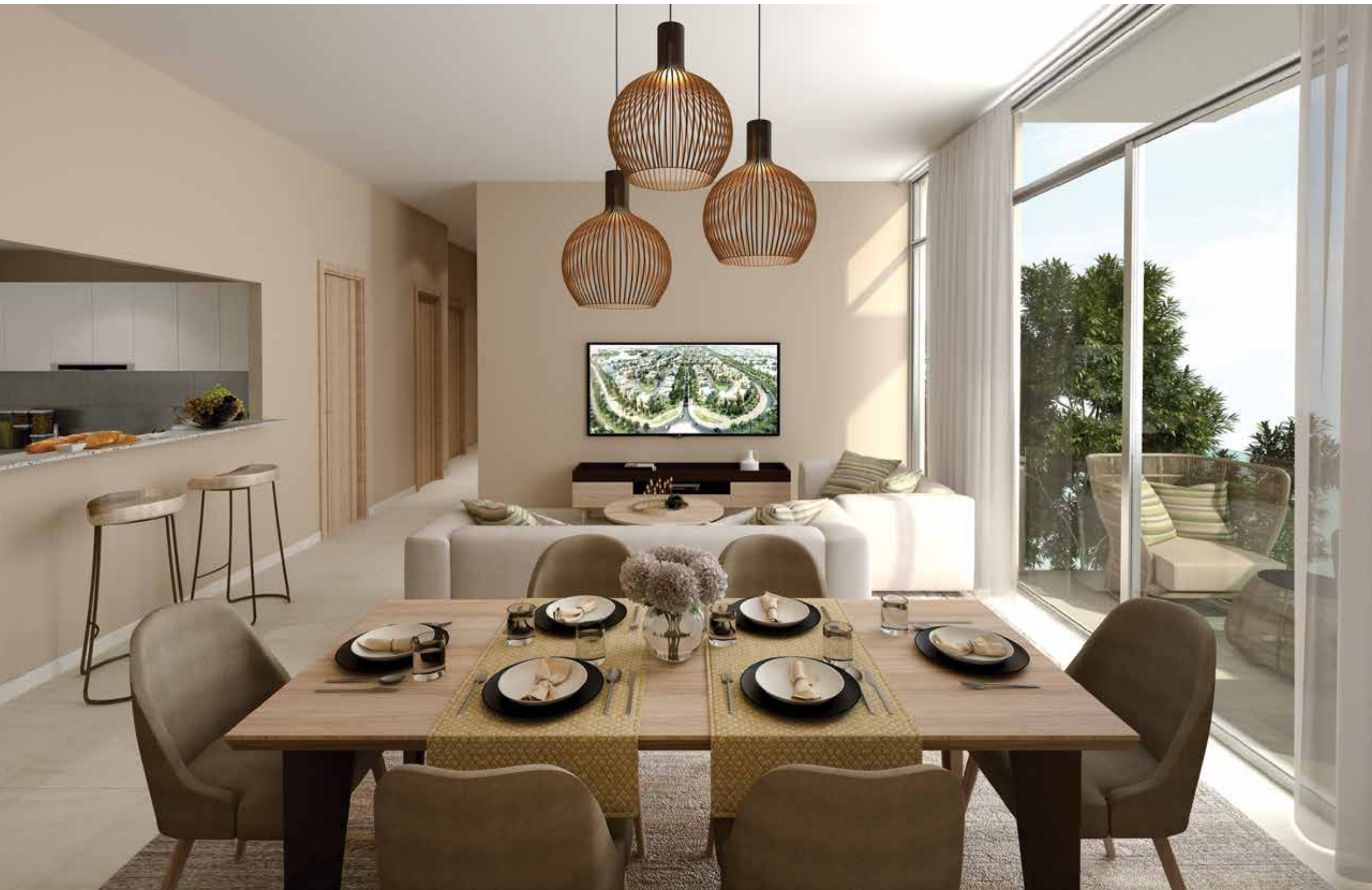
## Live a life of wellness

Balance your physical and emotional wellbeing by making use of the ample facilities at Mudon Views. Enjoy a workout using the versatile exercise stations, or take a leisurely cycle through the shady and winding neighbourhood streets.

## لحياة مفعمة بالصحة والعافية

المرافق والتجهيزات التي توفرها «مُدُن فيوز» تساعدك في موازنة حياتك، لصيوية جسمك وراحة بالك. مارس التمارين الرياضية في الصالة الرياضية أو تنزه على قدميك أو دراجتك الهوائية في الطرقات الجذابة، تحت ظلال الأشجار الوارفة.





## Where kids can be kids

Mudon Central Park is the ideal place to let your kids enjoy an active, outdoor lifestyle. With its sprawling lawns and stimulating play areas, Mudon Central Park is the perfect place to give your kids the freedom to explore through active play.

Let them jump, cycle, swim, run and enjoy a healthy life.

## حيث يلهو الأطفال في واحة الخيال

قريباً، ستعتبر حديقة «مُدن سنترال» المكان المثالي لتسلية أطفالك، بالذات مع الأنشطة المتنوعة في الهواء الطلق. فحديقة «مُدن سنترال» تزخر بالمرافق الترفيهية المعدة لُحيائنا الصغار وسط المساحات الخضراء الياضعة.

دعهم يتمتعوا بالقفز، السباحة، الجري ومختلف الأنشطة الصحية الأخرى.







## Inspired active living

Every amenity in Mudon Views was designed to inspire and stimulate an active and balanced lifestyle. The park is fully equipped with amenities, including an ultra-modern gym, a fitness studio, a sports field and tennis courts.

## لحياة مفعمة بالحيوية والنشاط

لقد تم تصميم مرافق «مُدن فيوز» لإثراء حياتك بأسلوب متوازن يضمن لك الصحة والنشاط. ولذا فقد تم تجهيز الحديقة بأرقى الأجهزة والمعدات، بما في ذلك الصالة الرياضية الحديثة، أستوديو الرشاقة، ميدان الرياضة وملعب التنس.



## Be part of a lively community

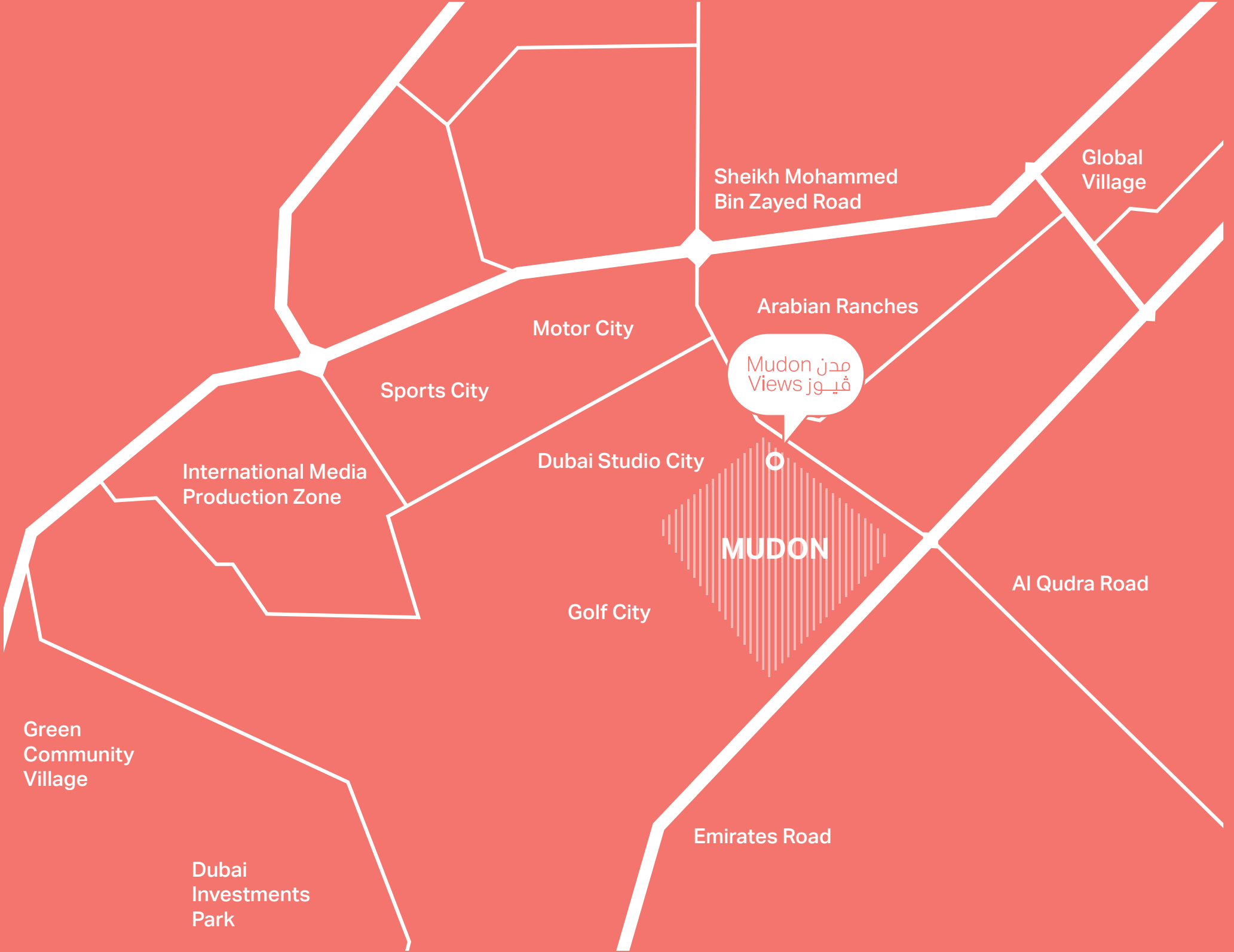
Combining ample retail and leisure facilities with a wide range of outdoor facilities, Mudon Views is the ideal place to experience spirited, vibrant community life. Coffee shops, a kids zone as well as exclusive pavilions for special events make it the ideal setting to enjoy time with family and friends.

Mudon Central Park will include a unique open-air amphitheatre, that will be the ideal setting for weekend markets and events.

## كن جزءاً لا يتجزأ من مجتمع حيوي

المساحات التجارية الواسعة تتكامل مع مرافق المتعة والاستجمام، ومعدات الرياضة الخارجية بمختلف أنواعها. «مُدن فيوز» هي المكان المثالي للتمتع بحياة نابضة، لأن روعة الأجواء تكتمل مع المقاهي الراقية، مساحات لعب الأطفال، والتجنية الحصرية للفعاليات الخاصة، للتمتع بأطيب الأوقات مع العائلة والأصدقاء.

تتضمن حديقة «مُدن سنترال» مسرحاً دائرياً فريداً في الهواء الطلق، ولا شك أنه سيكون أمثل موقع لاستضافة الأسواق والفعاليات خلال عطلة نهاية الأسبوع.



Sheikh Mohammed  
Bin Zayed Road

Global  
Village

Arabian Ranches

Motor City

Mudon مدن  
Views فيوز

Sports City

Dubai Studio City

International Media  
Production Zone

**MUDON**

Al Qudra Road

Golf City

Green  
Community  
Village

Emirates Road

Dubai  
Investments  
Park

Ideally located with  
easy access

موقع يتميز  
بسهولة الوصول إليه

30



Downtown Dubai  
داون تاون دبي

15



Al Maktoum  
International Airport  
مطار آل مكتوم الدولي



EXPO 2020 Site  
موقع إكسبو ٢٠٢٠

10



Motor City  
موتور سيتي



Global Village  
القرية العالمية

7



Hamdan Sports  
Complex  
مجمع حمدان بن  
راشد الرياضي



Dubai Cycling  
Course  
مضمار دبي  
للدراجات الهوائية



Sheikh Mohammed  
Bin Zayed Road  
شارع الشيخ  
محمد بن زايد



IMG Worlds of  
Adventure  
إي إم جي عالم  
من المغامرات

5

دقائق minutes







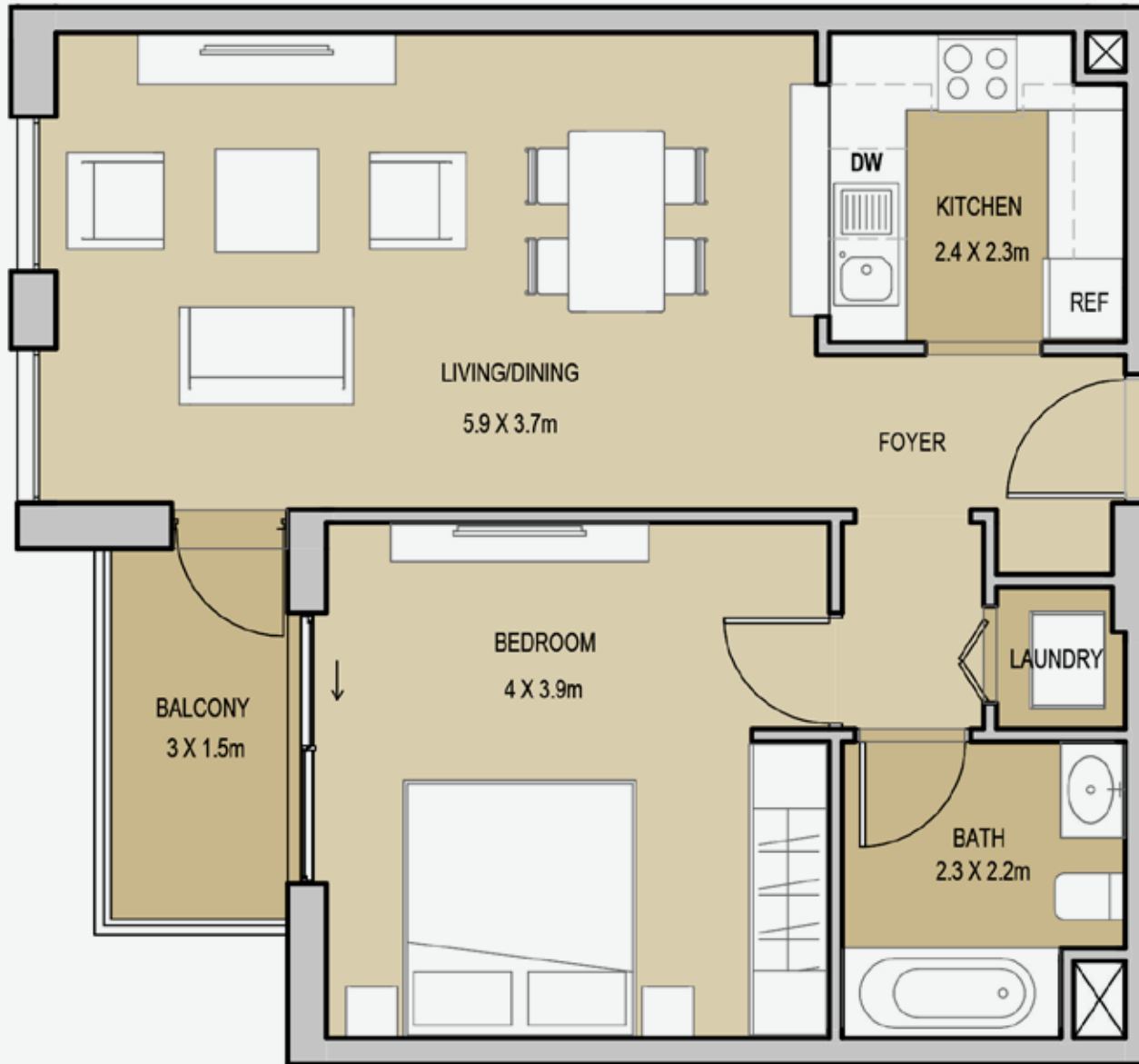
1 Bedroom  
Type 1

Unit Area 637.33 - 641.96 sq.ft / 59.21 - 59.64 sq.m  
Balcony Area 50.91 - 51.34 sq.ft / 4.73 - 4.77 sq.m

Total Area 688.45 - 692.87 sq.ft / 63.96 - 64.37 sq.m

غرفة نوم  
النوع الأول  
منطقة الوحدة ٦٣٧,٣٣ - ٦٤١,٩٦ قدم مربع / ٥٩,٢١ - ٥٩,٦٤ متر مربع  
منطقة الشرفة ٥٠,٩١ - ٥١,٣٤ قدم مربع / ٤,٧٣ - ٤,٧٧ متر مربع

المنطقة الإجمالية ٦٨٨,٤٥ - ٦٩٢,٨٧ قدم مربع / ٦٣,٩٦ - ٦٤,٣٧ متر مربع



Key Plan L03-06



Key Plan L02

1 Bedroom

Type 1A - Terrace

Unit Area 637.33 - 638.73 sq.ft / 59.21 - 59.34 sq.m

Terrace Area 313.87 - 356.93 sq.ft / 29.16 - 33.16 sq.m

Total Area 952.60 - 994.26 sq.ft / 88.50 - 92.37 sq.m

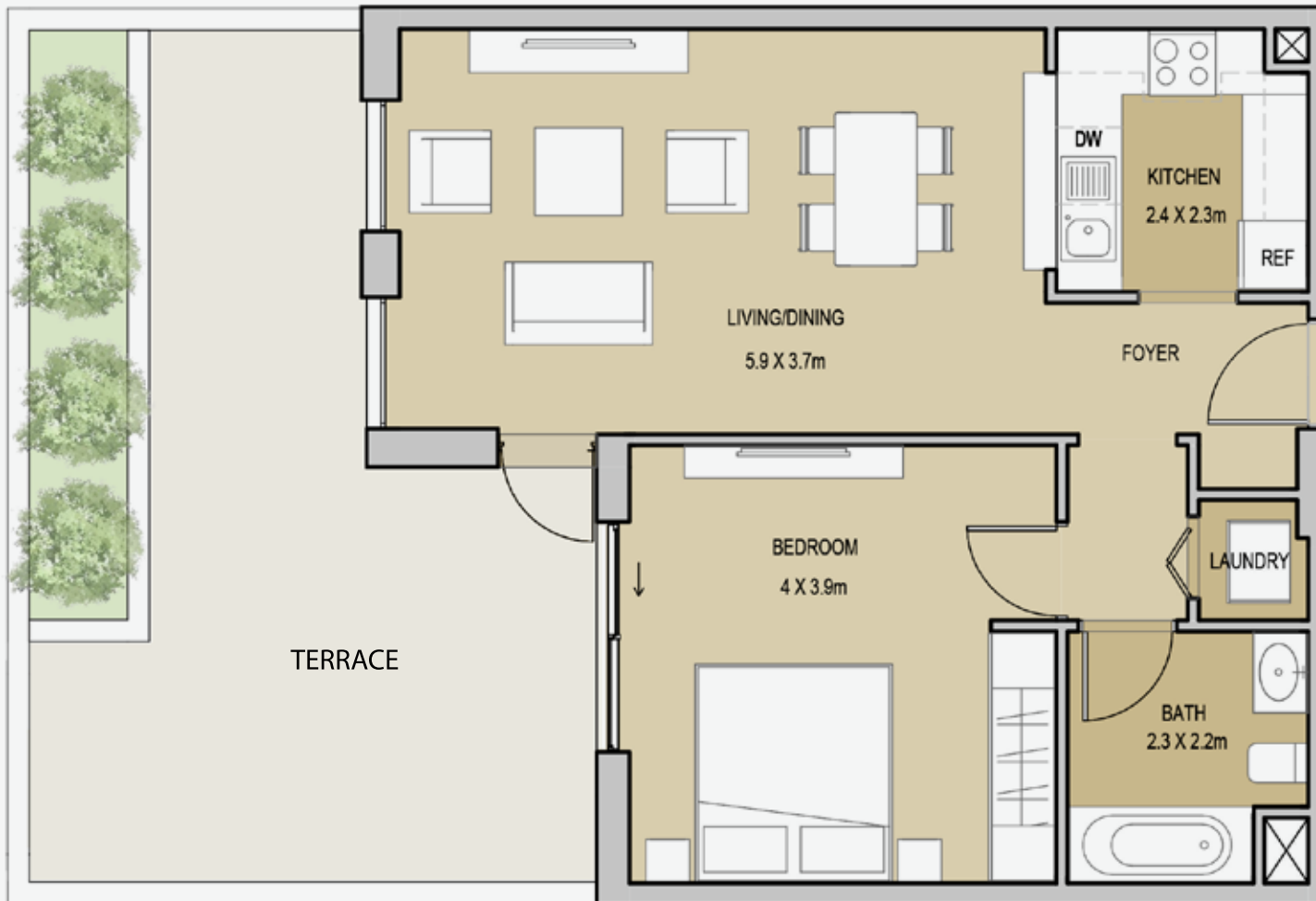
غرفة نوم

النوع الأول - A - التراس

منطقة الوحدة ٦٣٧,٣٣ - ٦٣٨,٧٣ قدم مربع / ٥٩,٢١ - ٥٩,٣٤ متر مربع

منطقة التراس ٣١٣,٨٧ - ٣٥٦,٩٣ قدم مربع / ٢٩,١٦ - ٣٣,١٦ متر مربع

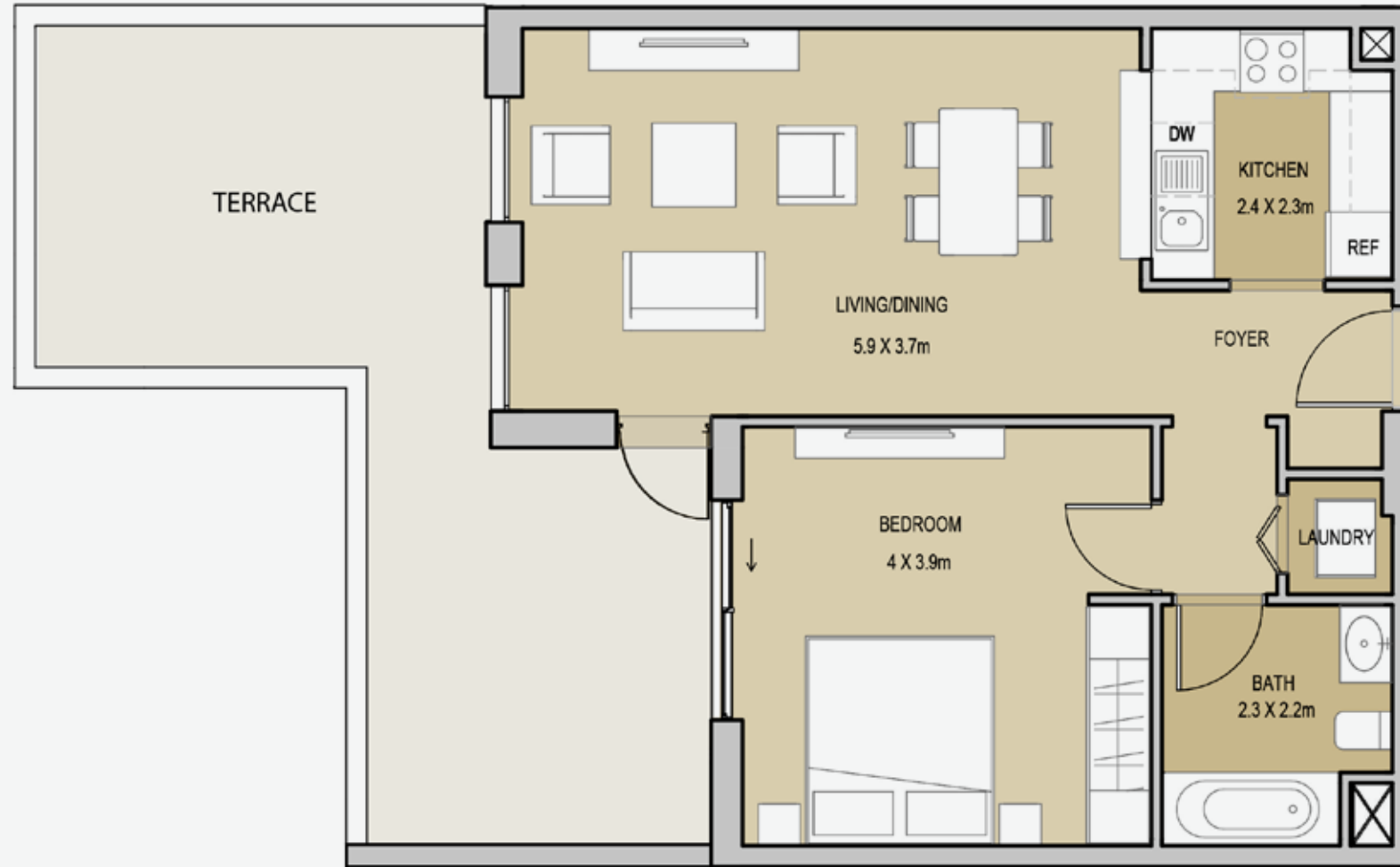
المنطقة الإجمالية ٩٥٢,٦٠ - ٩٩٤,٢٦ قدم مربع / ٨٨,٥٠ - ٩٢,٣٧ متر مربع



Key Plan L 02

1 Bedroom  
Type 1B - Terrace  
Unit Area 641.85 sq.ft / 59.63 sq.m  
Terrace Area 342.18 sq.ft / 31.79 sq.m  
Total Area 984.03 sq.ft / 91.42 sq.m

غرفة نوم  
النوع الأول B - التراس  
منطقة الوحدة ٦٤١,٨٥ قدم مربع / ٥٩,٦٣ متر مربع  
منطقة التراس ٣٤٢,١٨ قدم مربع / ٣١,٧٩ متر مربع  
المنطقة الإجمالية ٩٨٤,٠٣ قدم مربع / ٩١,٤٢ متر مربع



Key Plan L 02

1 Bedroom

Type 1C - Terrace

Unit Area 637.65 sq.ft / 59.24 sq.m

Terrace Area 509.89 sq.ft / 47.37 sq.m

Total Area 1147.54 sq.ft / 106.61 sq.m

غرفة نوم

النوع الأول - C - التراس

منطقة الوحدة ٦٣٧,٦٥ قدم مربع / ٥٩,٢٤ متر مربع

منطقة التراس ٥٠٩,٨٩ قدم مربع / ٤٧,٣٧ متر مربع

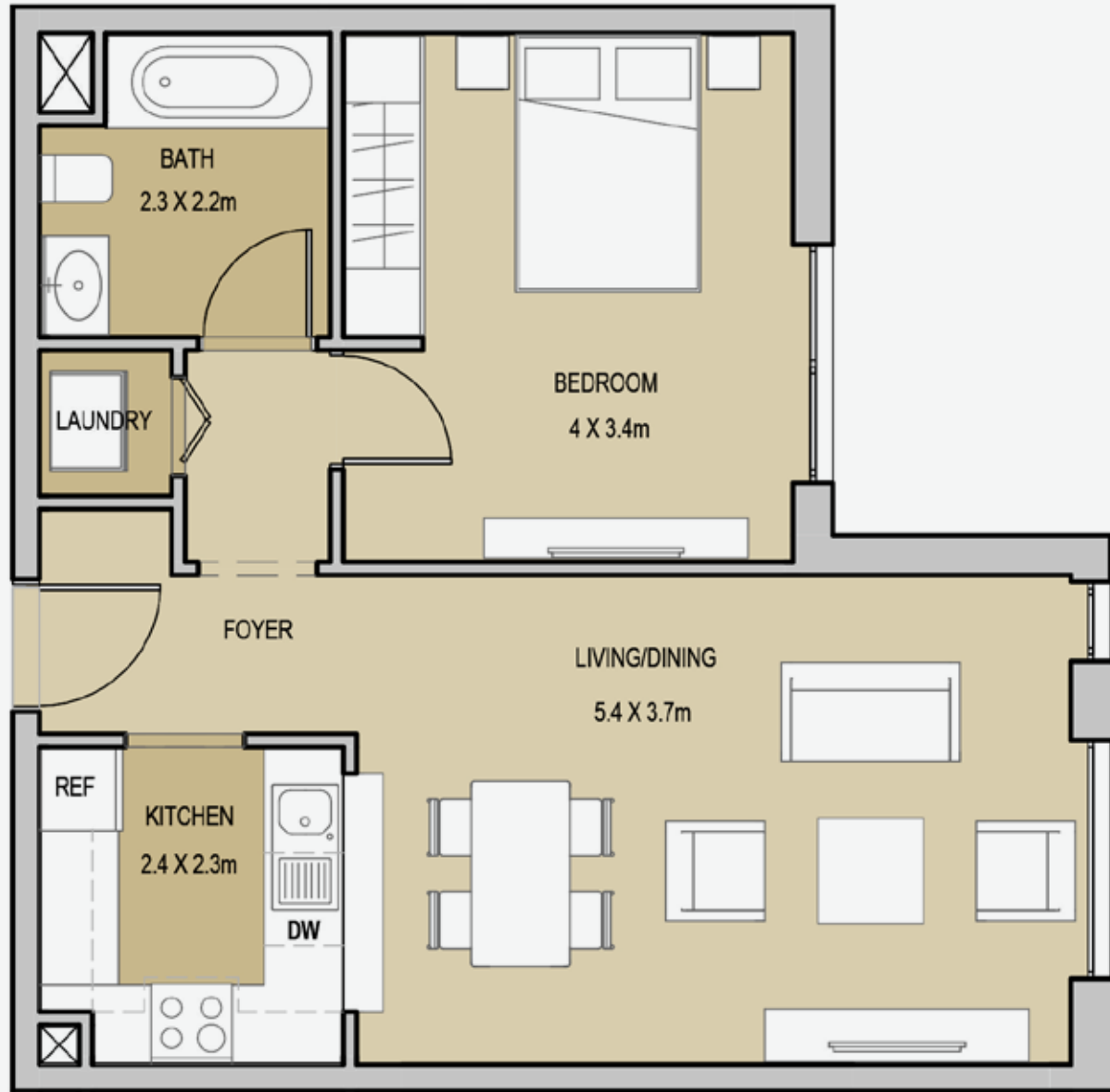
المناطق الإجمالية ١١٤٧,٥٤ قدم مربع / ١٠٦,٦١ متر مربع



Key Plan L 02

**1 Bedroom**  
**Type 2**  
**Unit Area** 595.03 sq.ft / 55.28 sq.m  
**Balcony Area** 0.00 sq.ft / 0.00 sq.m  
  
**Total Area** 595.03 sq.ft / 55.28 sq.m

غرفة نوم  
 النوع الثاني  
 منطقة الوحدة ٥٩٥,٠٣ قدم مربع / ٥٥,٢٨ متر مربع  
 منطقة الشرفة ٠,٠٠ قدم مربع / ٠,٠٠ متر مربع  
  
 المنطقة الإجمالية ٥٩٥,٠٣ قدم مربع / ٥٥,٢٨ متر مربع



Key Plan L03-06

1 Bedroom

Type 2A - Terrace

Unit Area 595.03 sq.ft / 55.28 sq.m

Terrace Area 206.45 sq.ft / 19.18 sq.m

Total Area 801.48 sq.ft / 74.46 sq.m

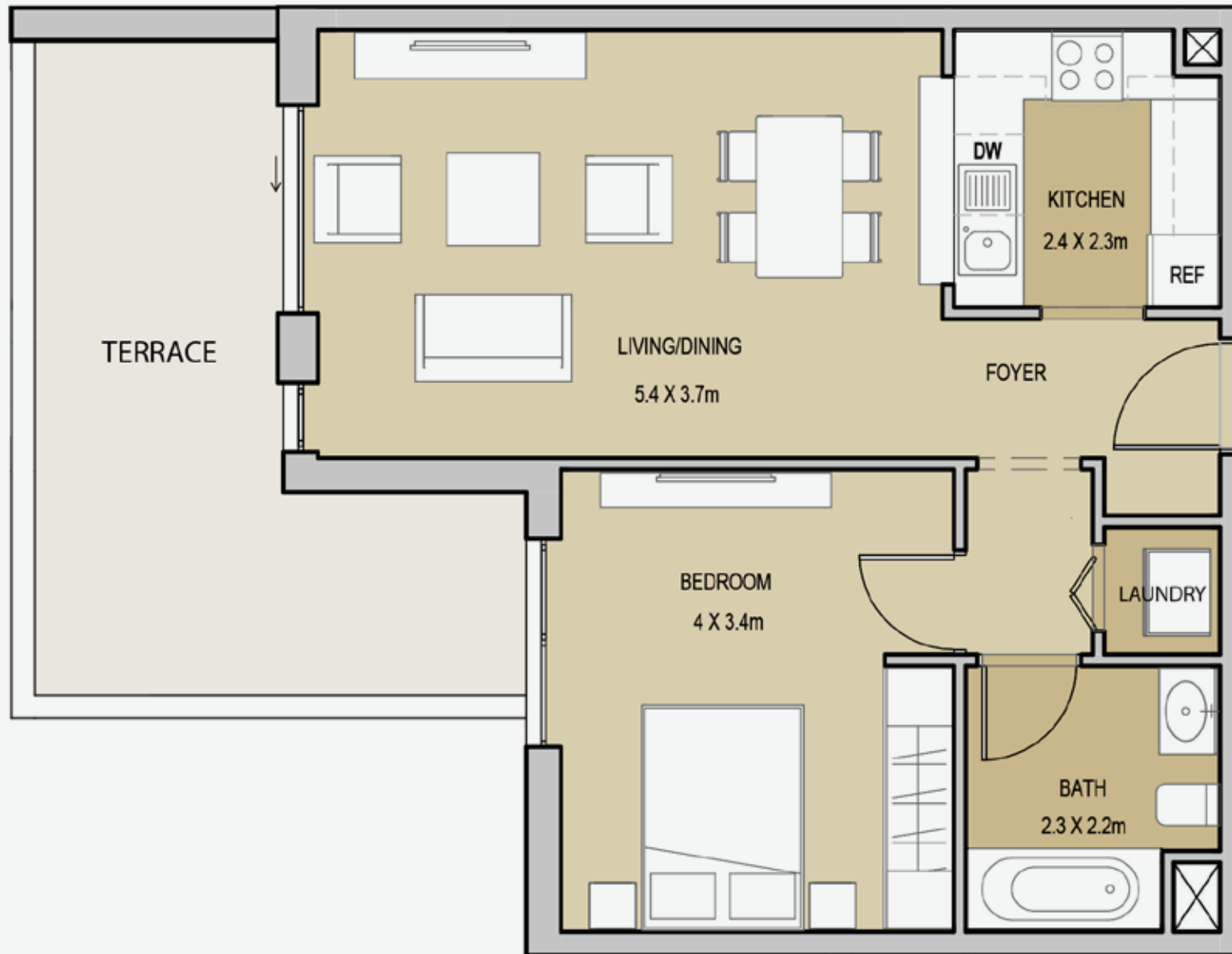
غرفة نوم

النوع الثاني A - التراس

منطقة الوحدة ٥٩٥,٠٣ قدم مربع / ٥٥,٢٨ متر مربع

منطقة التراس ٢٠٦,٤٥ قدم مربع / ١٩,١٨ متر مربع

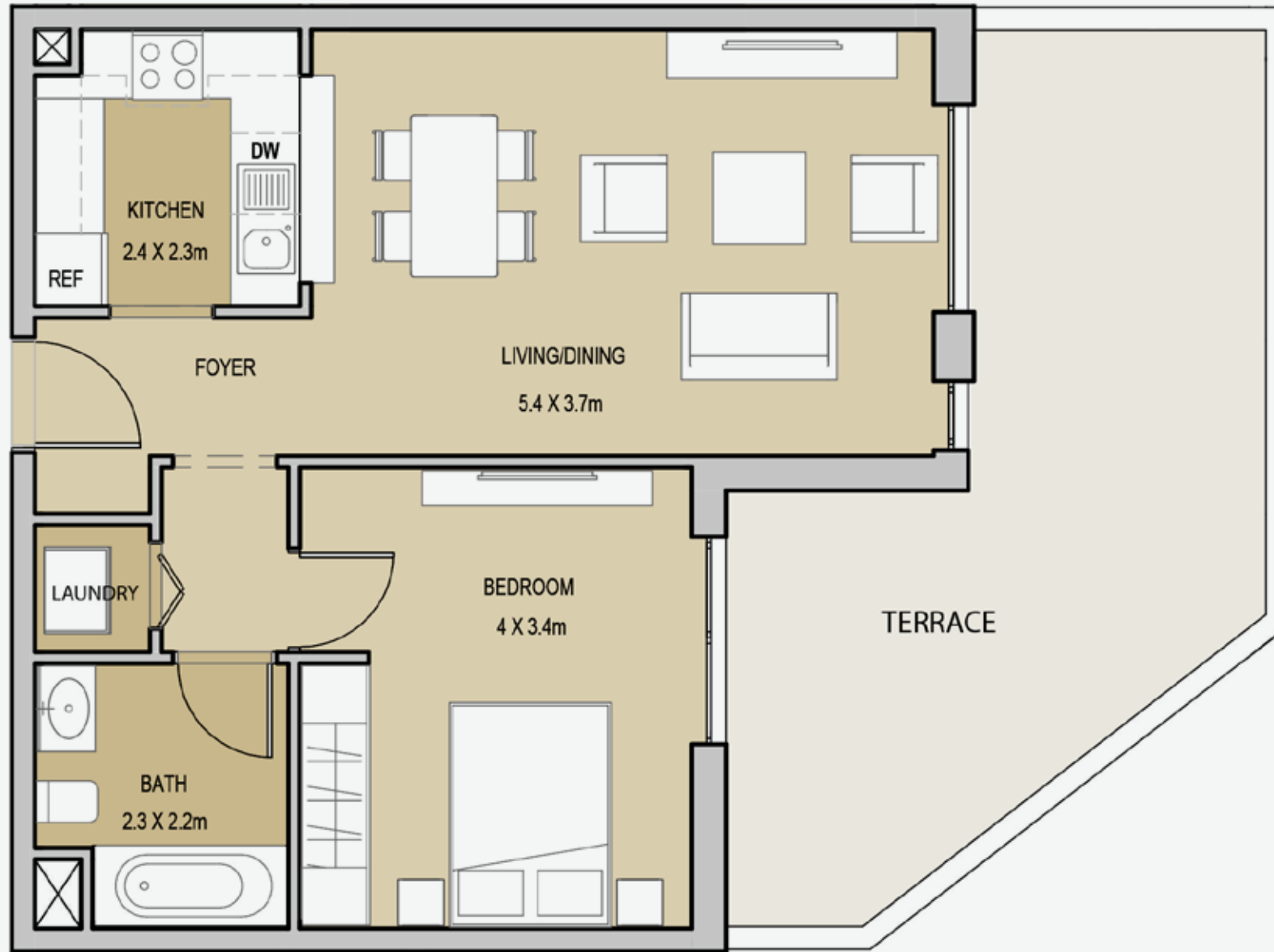
المنطقة الإجمالية ٨٠١,٤٨ قدم مربع / ٧٤,٤٦ متر مربع



Key Plan L 02

1 Bedroom  
Type 2B - Terrace  
Unit Area 596.10 sq.ft / 55.38sq.m  
Terrace Area 296.44 sq.ft / 27.54 sq.m  
Total Area 892.54 sq.ft / 82.92 sq.m

غرفة نوم  
النوع الثاني B - التراس  
منطقة الوحدة ٥٩٦,١٠ قدم مربع / ٥٥,٣٨ متر مربع  
منطقة التراس ٢٩٦,٤٤ قدم مربع / ٢٧,٥٤ متر مربع  
المنطقة الإجمالية ٨٩٢,٥٤ قدم مربع / ٨٢,٩٢ متر مربع



Key Plan L 02



1 Bedroom  
Type 3

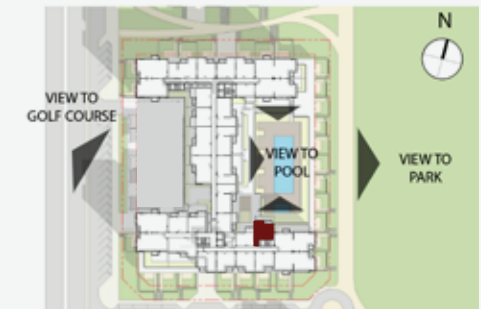
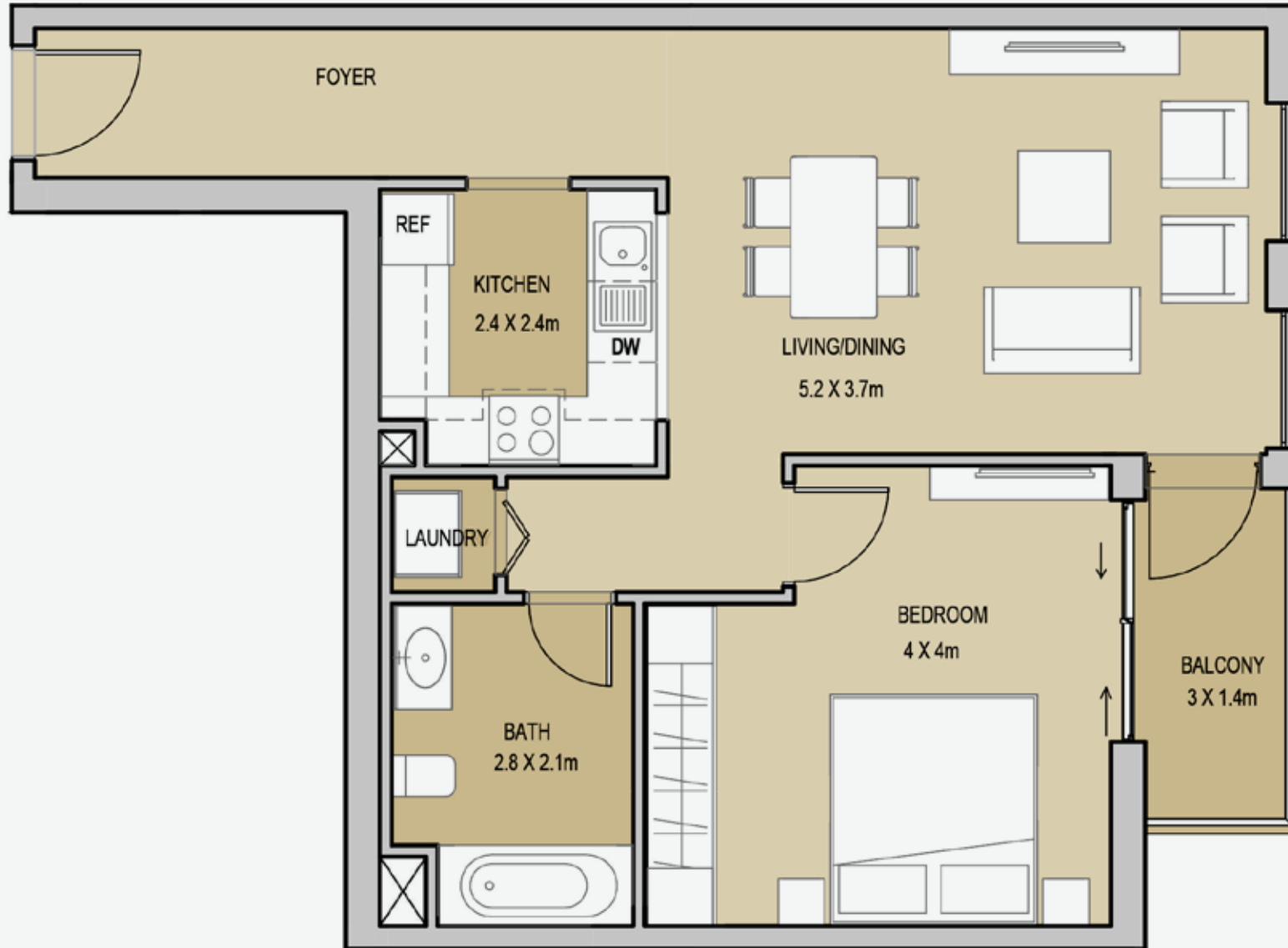
Unit Area 675.76 sq.ft / 62.78 sq.m  
Balcony Area 45.96 sq.ft / 4.27 sq.m

Total Area 721.72 sq.ft / 67.05 sq.m

غرفة نوم  
النوع الثالث

منطقة الوحدة ٦٧٥,٧٦ قدم مربع / ٦٢,٧٨ متر مربع  
منطقة الشرفة ٤٥,٩٦ قدم مربع / ٤,٢٧ متر مربع

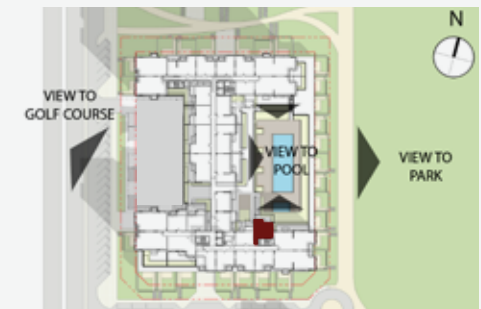
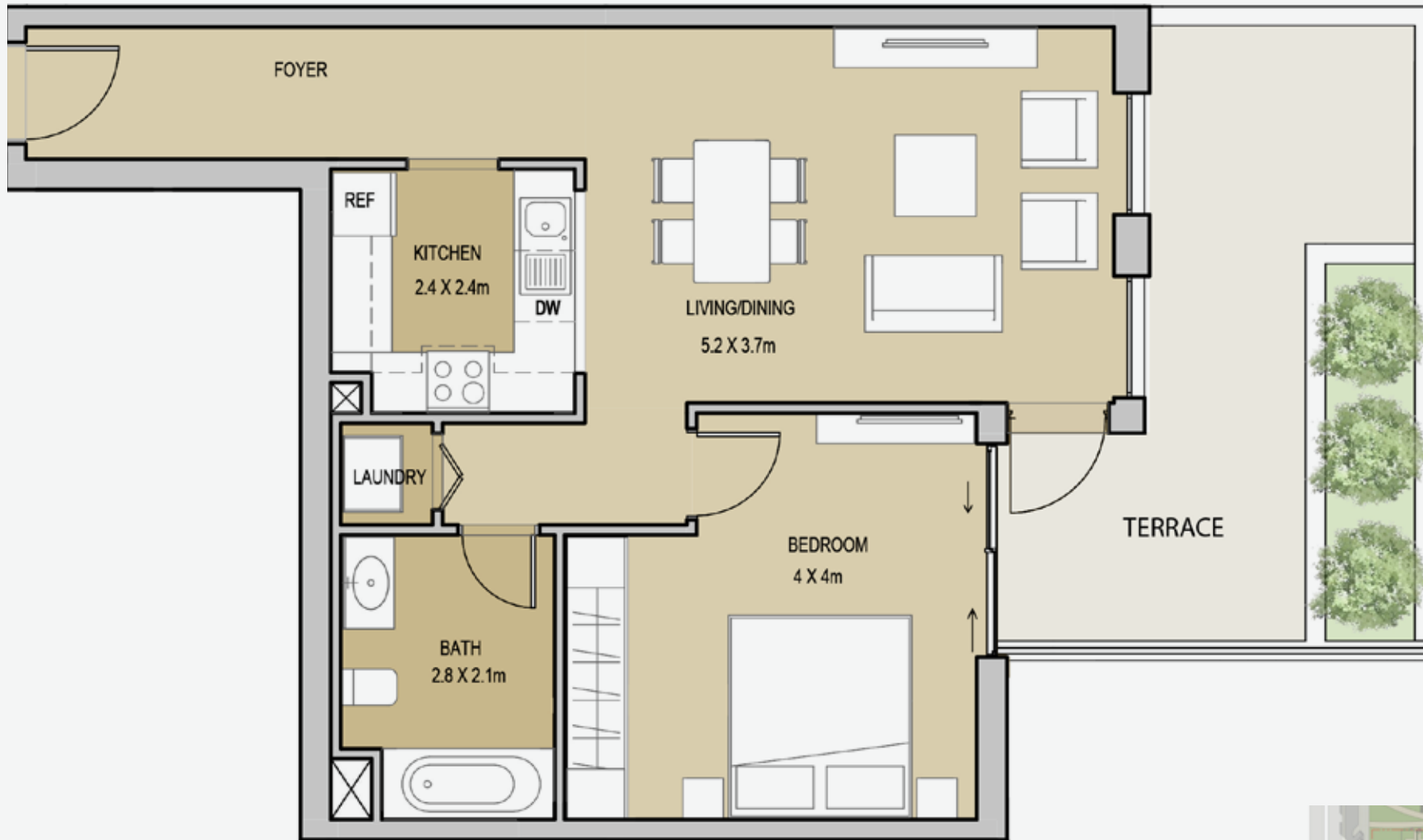
المنطقة الإجمالية ٧٢١,٧٢ قدم مربع / ٦٧,٠٥ متر مربع



Key Plan L03-06

1 Bedroom  
Type 3A - Terrace  
Unit Area 675.76 sq.ft / 62.78 sq.m  
Terrace Area 222.60 sq.ft / 20.68 sq.m  
Total Area 898.36 sq.ft / 83.46 sq.m

غرفة نوم  
النوع الثالث - A - التراس  
منطقة الوحدة ٦٧٥,٧٦ قدم مربع / ٦٢,٧٨ متر مربع  
منطقة التراس ٢٢٢,٦٠ قدم مربع / ٢٠,٦٨ متر مربع  
المنطقة الإجمالية ٨٩٨,٣٦ قدم مربع / ٨٣,٤٦ متر مربع



Key Plan L 02

**2 Bedroom (Duplex)**

Type 1 (with maid room)

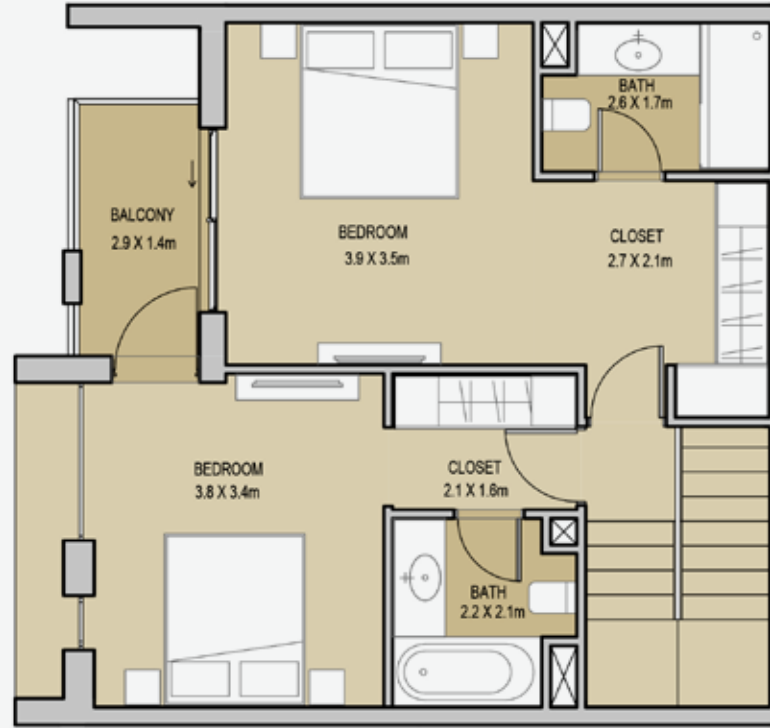
Unit Area 1203.94 sq.ft / 111.85 sq.m

Balcony Area 50.91 sq.ft / 4.73 sq.m

Garden Area 550.68 - 810.30 sq.ft / 51.16 - 75.28 sq.m

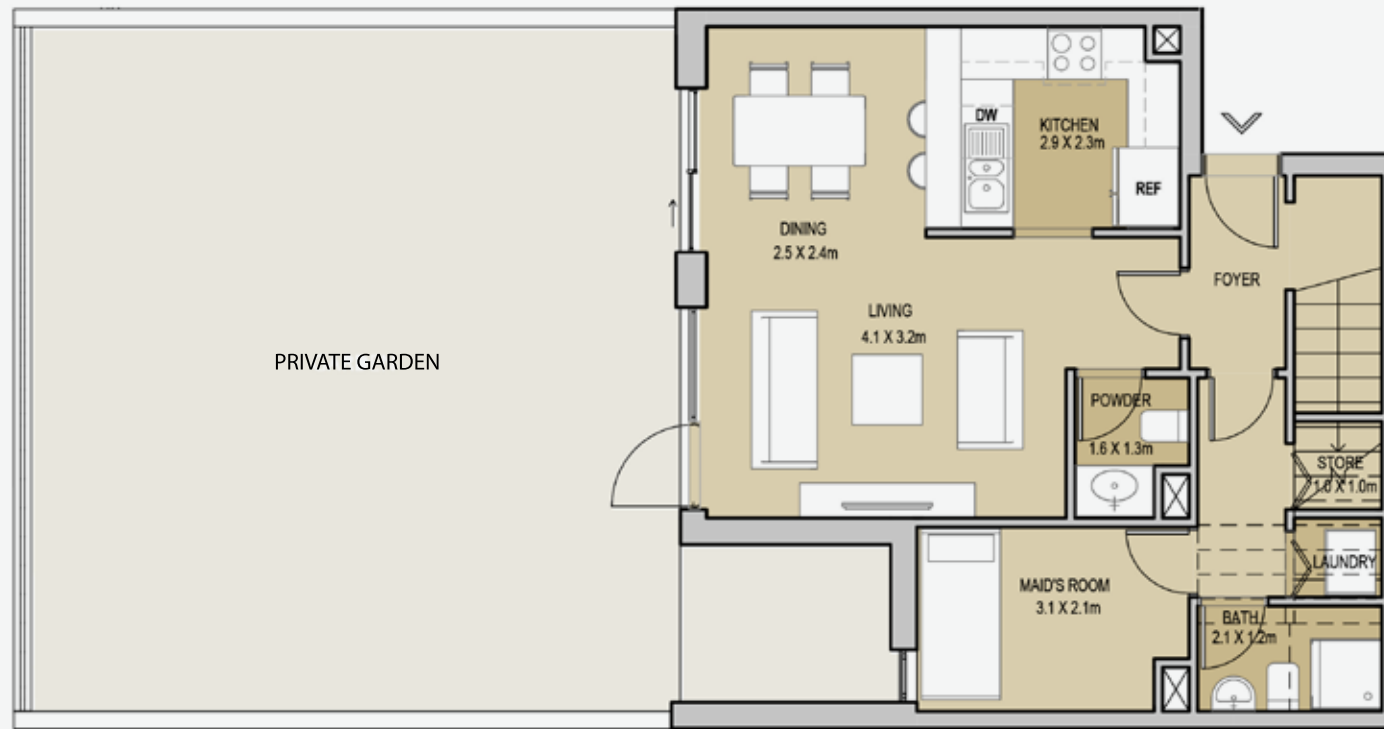
Total Area 1797.35 - 2063.01 sq.ft / 166.98 - 191.66 sq.m

Level 1



غرفتي نوم (دوبليكس)  
النوع الأول (مع غرفة الخادمة)  
منطقة الوحدة ١٢٠٣,٩٤ قدم مربع / ١١١,٨٥ متر مربع  
منطقة الشرفة ٥٠,٩١ قدم مربع / ٤,٧٣ متر مربع  
منطقة الحديقة ٥٥٠,٦٨ - ٨١٠,٣٠ قدم مربع / ٥١,١٦ - ٧٥,٢٨ متر مربع

المنطقة الإجمالية ١٧٩٧,٣٥ - ٢٠٦٣,٠١ قدم مربع / ١٦٦,٩٨ - ١٩١,٦٦ متر مربع



Ground Level



Key Plan GF





2 Bedroom (Duplex)

Type 2

Unit Area 1129.56 sq.ft / 104.94 sq.m

Balcony Area 50.91 sq.ft / 4.73 sq.m

Garden Area 585.98 - 621.50 sq.ft / 54.44 - 57.74 sq.m

Total Area 1766.46 - 1800.69 sq.ft / 164.11 - 167.29 sq.m

غرفتي نوم (دوبليكس)

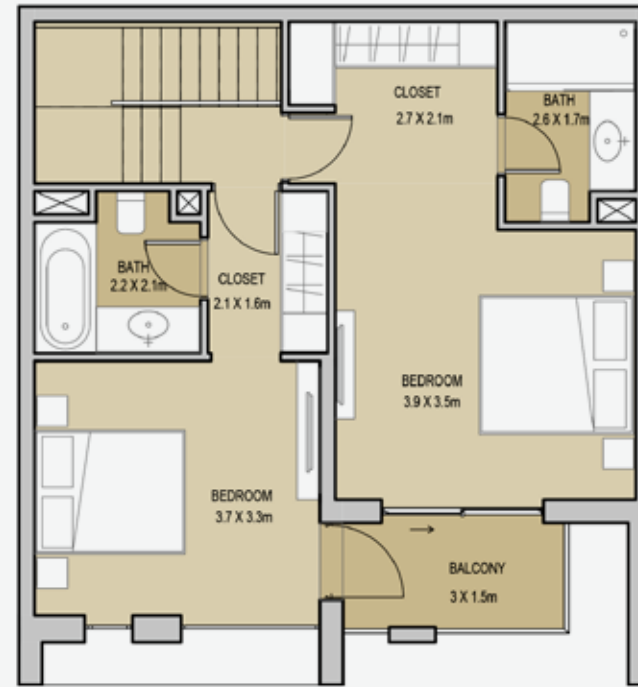
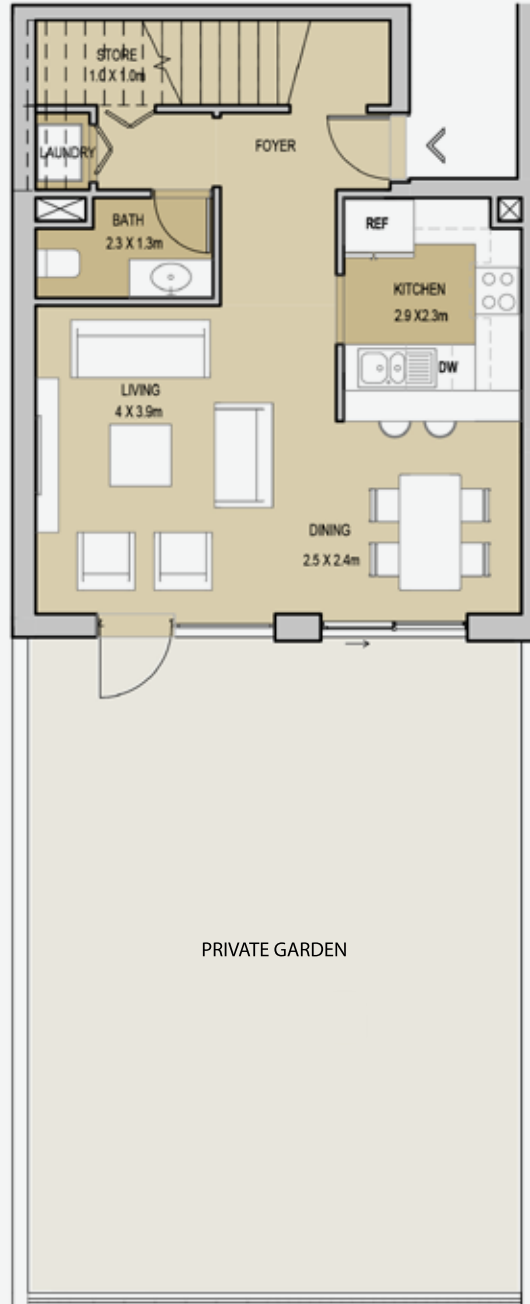
النوع الثاني

منطقة الوحدة 1129,56 قدم مربع / 104,94 متر مربع

منطقة الشرفة 50,91 قدم مربع / 4,73 متر مربع

منطقة الحديقة 585,98 - 621,50 قدم مربع / 54,44 - 57,74 متر مربع

المنطقة الإجمالية 1766,46 - 1800,69 قدم مربع / 164,11 - 167,29 متر مربع



Level 1

Ground Level



Key Plan GF

2 Bedroom

Type 2 (with maid room)

Unit Area 1060.46 - 1063.15 sq.ft / 98.52 - 98.77 sq.m

Balcony Area 61.46 sq.ft / 5.71 sq.m

Total Area 1121.92 - 1124.61 sq.ft / 104.23 - 104.48 sq.m

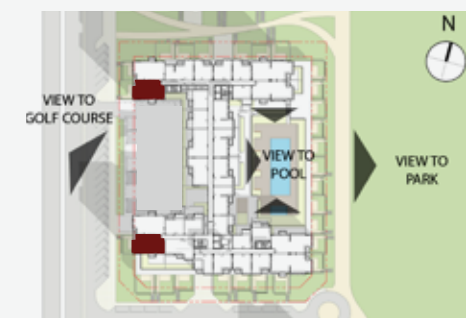
غرفتي نوم

النوع الثاني (مع غرفة الخادمة)

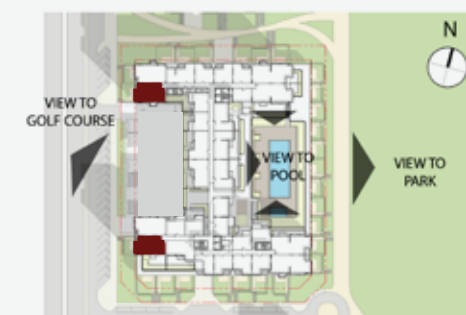
منطقة الوحدة ٩٨,٧٧ - ٩٨,٥٢ / قدم مربع ١٠٦٣,١٥ - ١٠٦٠,٤٦

منطقة الشرفة ٥,٧١ / قدم مربع ٦١,٤٦

المنطقة الإجمالية ١١٢١,٩٢ - ١١٢٤,٦١ / قدم مربع ١٠٤,٤٨ - ١٠٤,٢٣



Key Plan L03-06



Key Plan L02

## 2 Bedroom

### Type 2 A - Terrace (with maid room)

Unit Area 1060.46sq.ft / 98.52 sq.m

Balcony Area 14.75 sq.ft / 1.37 sq.m

Terrace Area 701.27 sq.ft / 65.15 sq.m

Total Area 1776.47 sq.ft / 165.04 sq.m

غرفتي نوم (دوبليكس)  
النوع الثاني A - التراس (مع غرفة الخادمة)  
منطقة الوحدة ١٠٦٠,٤٦ قدم مربع / ٩٨,٥٢ متر مربع  
منطقة الشرفة ١٤,٧٥ قدم مربع / ١,٣٧ متر مربع  
منطقة التراس ٧٠١,٢٧ قدم مربع / ٦٥,١٥ متر مربع

المنطقة الإجمالية ١٧٧٦,٤٧ قدم مربع / ١٦٥,٠٤ متر مربع



Key Plan L02



2 Bedroom  
Type 3

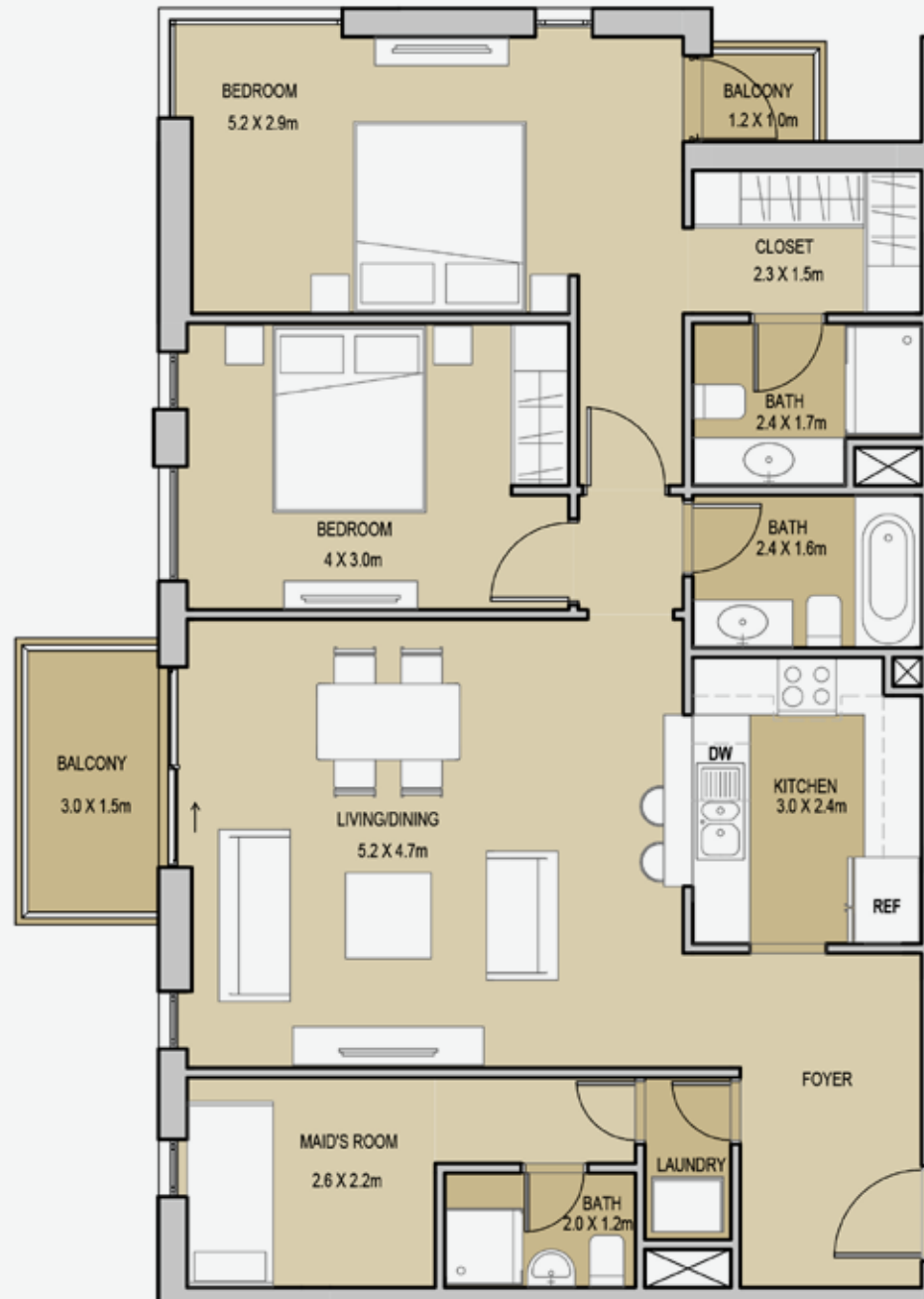
Unit Area 1093.83sq.ft / 101.62 sq.m  
Balcony Area 61.46 sq.ft / 5.71 sq.m

Total Area 1155.29 sq.ft / 107.33 sq.m

غرفتي نوم  
النوع الثالث

منطقة الوحدة ١٠٩٣,٨٣ قدم مربع / ١٠١,٦٢ متر مربع  
منطقة الشرفة ٦١,٤٦ قدم مربع / ٥,٧١ متر مربع

المنطقة الإجمالية ١١٥٥,٢٩ قدم مربع / ١٠٧,٣٣ متر مربع



Key Plan L03-06



Key Plan L02

2 Bedroom  
Type 1

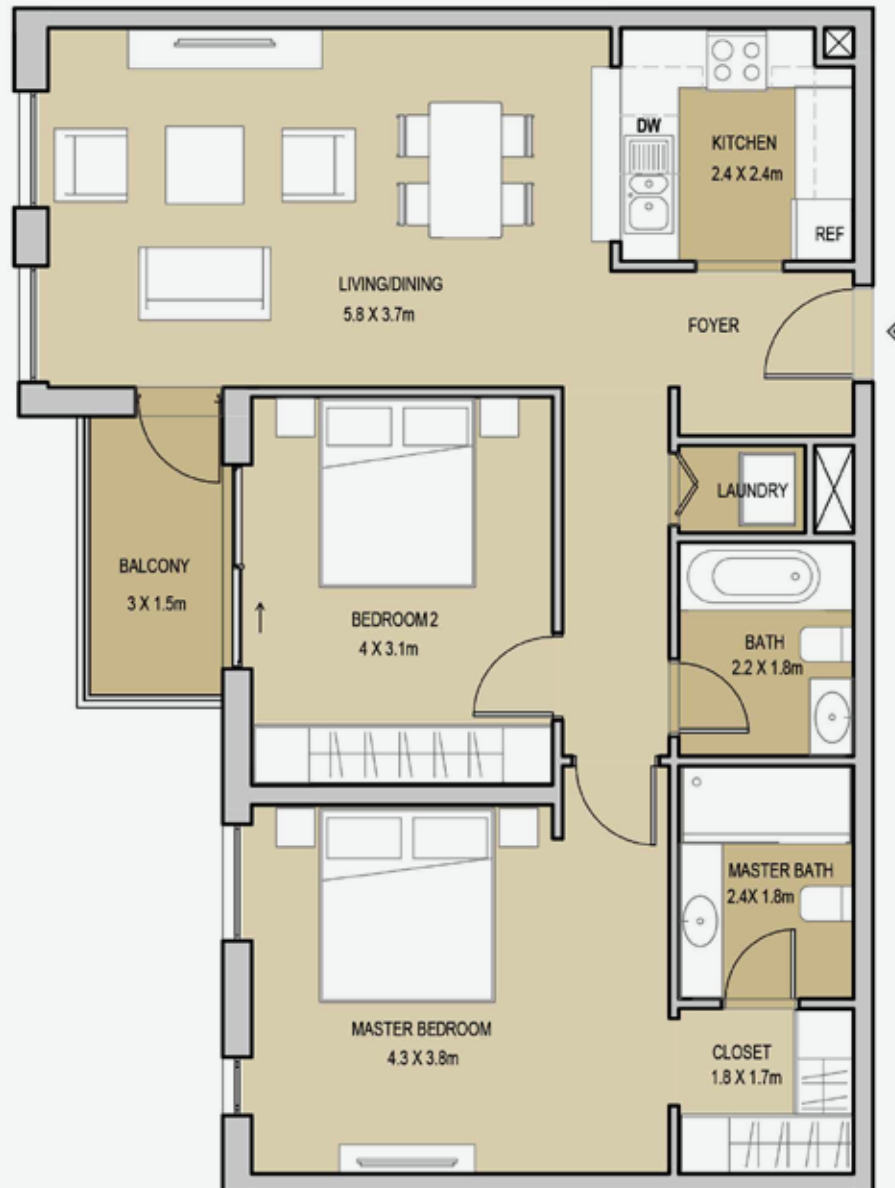
Unit Area 914.29 - 917.73sq.ft / 84.94 - 85.26 sq.m  
Balcony Area 50.91 sq.ft / 4.73 sq.m

Total Area 965.20 - 968.64 sq.ft / 89.67 - 89.99 sq.m

غرفتي نوم  
النوع الأول

منطقة الوحدة ٩١٤,٢٩ - ٩١٧,٧٣ قدم مربع / ٨٤,٩٤ - ٨٥,٢٦ متر مربع  
منطقة الشرفة ٥٠,٩١ قدم مربع / ٤,٧٣ متر مربع

المنطقة الإجمالية ٩٦٥,٢٠ - ٩٦٨,٦٤ قدم مربع / ٨٩,٦٧ - ٨٩,٩٩ متر مربع



Key Plan L03-06



2 Bedroom

Type 1A - Terrace

Unit Area 914.29 - 918.70 sq.ft / 84.94 - 85.35 sq.m

Terrace Area 507.51 - 690.07 sq.ft / 47.15 - 64.11 sq.m

Total Area 1421.80 - 1604.68 sq.ft / 132.09 - 149.08 sq.m

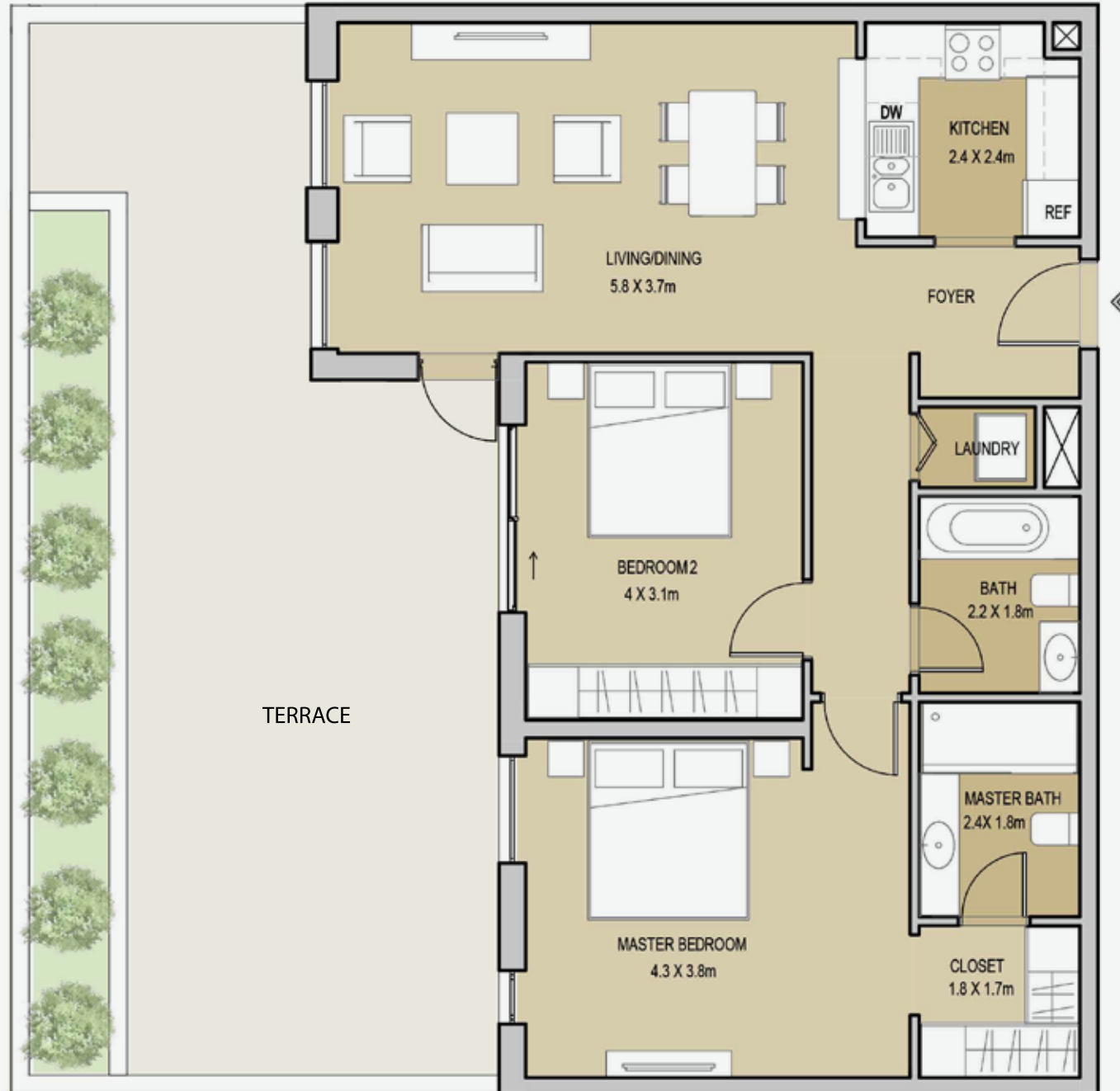
غرفتي نوم

النوع الأول - A - التراس

منطقة الوحدة ٩١٤,٢٩ - ٩١٨,٧٠ قدم مربع / ٨٤,٩٤ - ٨٥,٣٥ متر مربع

منطقة التراس ٥٠٧,٥١ - ٦٩٠,٠٧ قدم مربع / ٤٧,١٥ - ٦٤,١١ متر مربع

المنطقة الإجمالية ١٤٢١,٨٠ - ١٦٠٤,٦٨ قدم مربع / ١٣٢,٠٩ - ١٤٩,٠٨ متر مربع



2 Bedroom

Type 1B - Terrace

Unit Area 917.41 sq.ft / 85.23 sq.m

Balcony Area 364.36 sq.ft / 33.85 sq.m

Total Area 1281.77 sq.ft / 119.08 sq.m

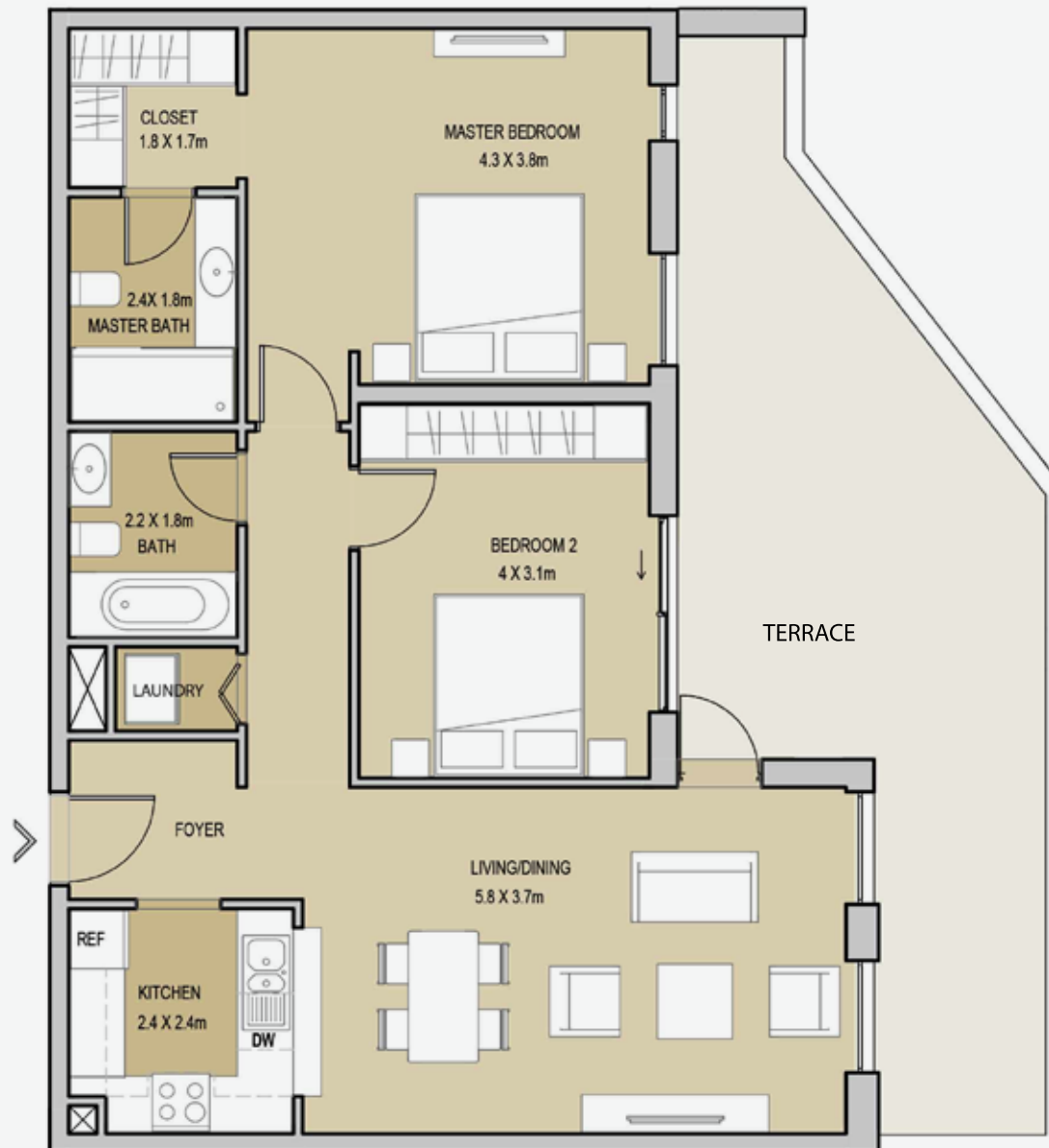
غرفتي نوم

النوع الأول B - التراس

منطقة الوحدة ٩١٧,٤١ قدم مربع / ٨٥,٢٣ متر مربع

منطقة الشرفة ٣٦٤,٣٦ قدم مربع / ٣٣,٨٥ متر مربع

المنطقة الإجمالية ١٢٨١,٧٧ قدم مربع / ١١٩,٠٨ متر مربع



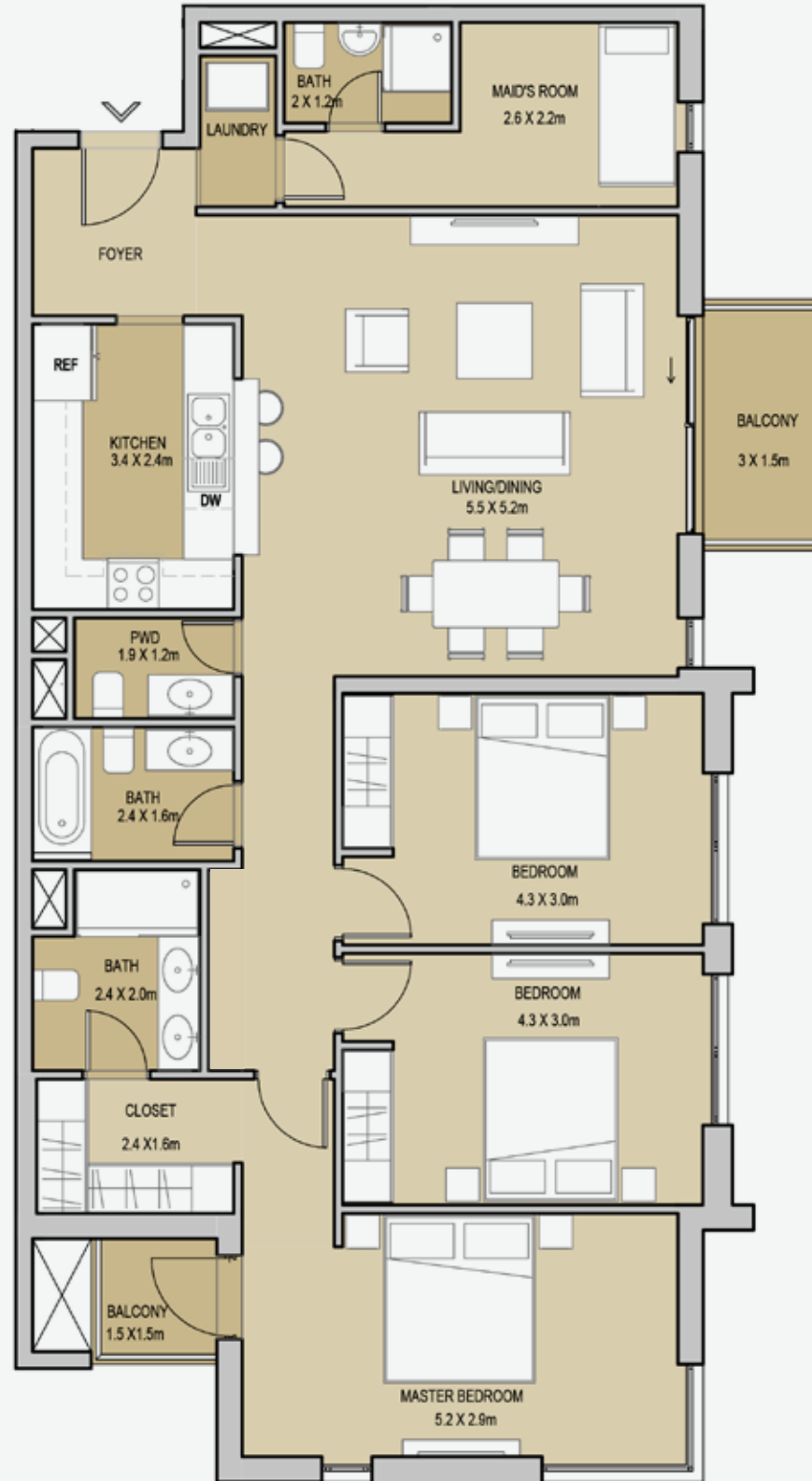
**3 Bedroom**

Type 1 (with maid room)

Unit Area 1379.07 sq.ft / 128.12 sq.m

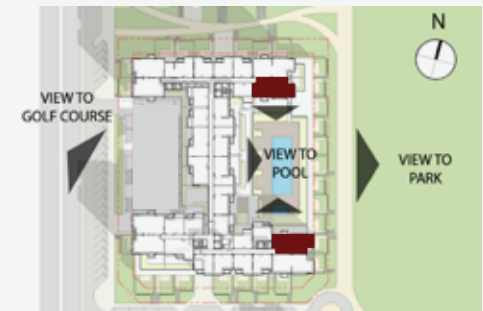
Balcony Area 72.98 sq.ft / 6.78 sq.m

Total Area 1452.05 sq.ft / 134.90 sq.m



٣ غرف نوم  
النوع الأول (مع غرفة الخادمة)  
منطقة الوحدة ١٣٧٩,٠٧ قدم مربع / ١٢٨,١٢ متر مربع  
منطقة الشرفة ٧٢,٩٨ قدم مربع / ٦,٧٨ متر مربع

المنطقة الإجمالية ١٤٥٢,٠٥ قدم مربع / ١٣٤,٩٠ متر مربع



Key Plan L03-06

### 3 Bedroom

Type 1A - (with maid room)

Unit Area 1379.07 sq.ft / 128.12 sq.m

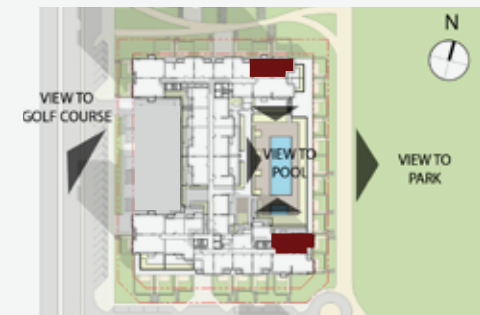
Balcony Area 26.26 sq.ft / 2.44 sq.m

Terrace Area 550.47 sq.ft / 51.14 sq.m

Total Area 1955.80 sq.ft / 181.70 sq.m

٣ غرف نوم  
النوع الأول A - (مع غرفة الخادمة)  
منطقة الوحدة ١٣٧٩,٠٧ قدم مربع / ١٢٨,١٢ متر مربع  
منطقة الشرفة ٢٦,٢٦ قدم مربع / ٢,٤٤ متر مربع  
منطقة التراس ٥٥٠,٤٧ قدم مربع / ٥١,١٤ متر مربع

المنطقة الإجمالية ١٩٥٥,٨٠ قدم مربع / ١٨١,٧٠ متر مربع



Key Plan L02

**3 Bedroom**

Type 1B - (with maid room)

Unit Area 1378.32 sq.ft / 128.05 sq.m

Terrace Area 1291.56 sq.ft / 119.99 sq.m

Total Area 2669.88 sq.ft / 248.04 sq.m

**٣ غرف نوم**

النوع الأول B - (مع غرفة الخادمة)

منطقة الوحدة ١٣٧٨,٣٢ قدم مربع / ١٢٨,٠٥ متر مربع

منطقة التراس ١٢٩١,٥٦ قدم مربع / ١١٩,٩٩ متر مربع

المنطقة الإجمالية ٢٦٦٩,٨٨ قدم مربع / ٢٤٨,٠٤ متر مربع



Key Plan L02

**3 Bedroom**

Type 2 (with maid room)

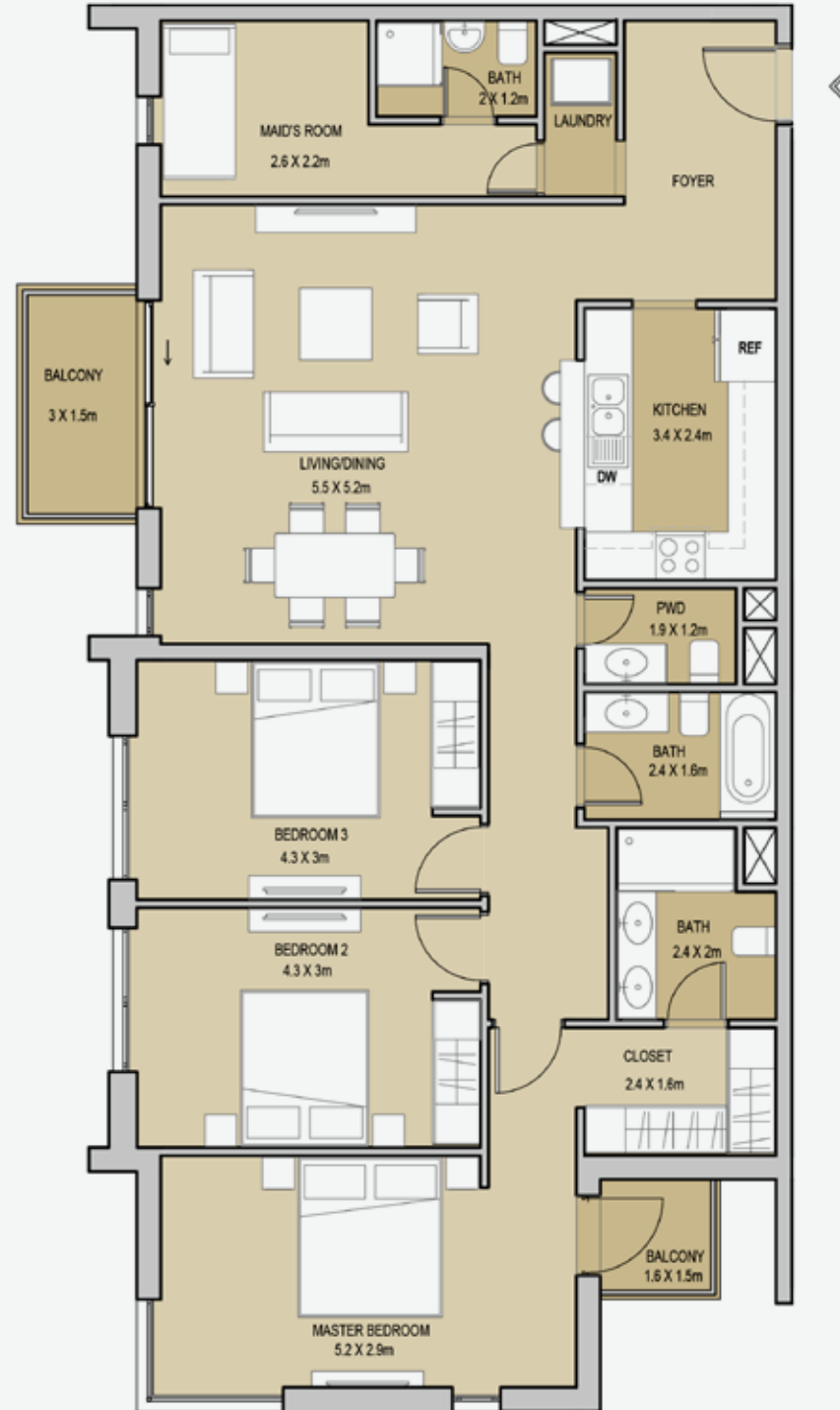
Unit Area 1412.44 sq.ft / 131.22 sq.m

Balcony Area 72.98 sq.ft / 6.78 sq.m

Total Area 1485.42 sq.ft / 138.00 sq.m

٣ غرف نوم  
النوع الثاني (مع غرفة الخادمة)  
منطقة الوحدة ١٤١٢,٤٤ قدم مربع / ١٣١,٢٢ متر مربع  
منطقة الشرفة ٧٢,٩٨ قدم مربع / ٦,٧٨ متر مربع

المنطقة الإجمالية ١٤٨٥,٤٢ قدم مربع / ١٣٨,٠٠ متر مربع





**3 Bedroom**

Type 2A - (with maid room)

Unit Area 1412.44 sq.ft / 131.22 sq.m

Balcony Area 46.72 sq.ft / 4.34 sq.m

Terrace Area 298.48 sq.ft / 27.73 sq.m

Total Area 1757.64 sq.ft / 163.29 sq.m



**٣ غرف نوم**

**النوع الثاني A - (مع غرفة الخادمة)**

منطقة الوحدة ١٤١٢,٤٤ قدم مربع / ١٣١,٢٢ متر مربع

منطقة الشرفة ٤٦,٧٢ قدم مربع / ٤,٣٤ متر مربع

منطقة التراس ٢٩٨,٤٨ قدم مربع / ٢٧,٧٣ متر مربع

المنطقة الإجمالية ١٧٥٧,٦٤ قدم مربع / ١٦٣,٢٩ متر مربع



Wake up in your beautifully designed home, and take in the views of the tranquil Mudon Central Park as you open your curtains. Enjoy the contemporary comforts of the high quality finishes, and take a step outside into the fresh air. Enjoy a leisurely stroll through the park and watch your kids playing freely on the sprawling green lawns. Grab a cup of coffee at the community centre, and enjoy a swim in one of the crystal clear sparkling pools.

You're happy, healthy and enjoying life.

You're home.

Welcome to Mudon Views. Wake up to the greenest view in Dubai.

عش أروع أيامك في بيت أحلامك المصمم بأعلى معايير الأناقة والجمال، وتمتع بأرقى مقومات الراحة والرفاهية، مع جودة فائقة للتشطيبات. وكلما أزحت الستار، املأ عينيك بالمناظر الخلابة التي تتميز بها حديقة «مُدن سنترال»، ودلل حواسك كل يوم بنزهة في الهواء الطلق، لاستنشاق الهواء العليل. واصل نزعتك نحو الحديقة، وشاهد أطفالك وهم يلهون على التلال الخضراء. تناول فنجان القهوة لدى أحد مراكز الصي، أو تمتع بالحيوية والانتعاش في أحد مسابحنا الصافية. الصحة والسعادة والهناء بانتظارك في بيت أحلامك. أهلاً وسهلاً في «مُدن فيوز». إطلالة حصرية على الطبيعة الغناء.





